

アルミ建材カタログ

≡ SUGITA ACE



01
汎用型材
General-purpose extruded shapes



02
アルミルーバー /
スクリーン / スパンドレル
Aluminum louver , Screen , Spandrel



03
防音パネル
Soundproofing panels



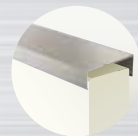
04
エアロルーバー
Aerolouver



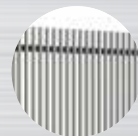
05
パンチング
Punching



06
アルミ板
Aluminum plate



07
アルミ笠木 SG型
Aluminum kasagi SG type

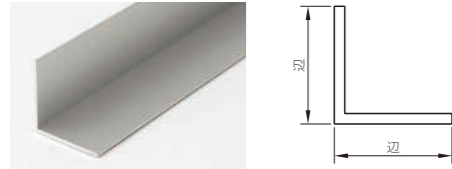


08
縦格子フェンス
Vertical bars fence

アングル、チャンネル、パイプ、平角棒など汎用的な型材を取り揃えています。

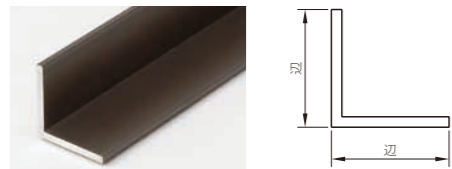
アングル

等辺アングル シルバー (アルマイト)



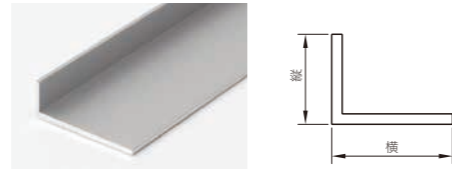
商品番号	1本価格	サイズ 厚み×辺×長さ	1本重量
227-241	800	1.2×10×4000	0.24kg
227-242	1,000	1.2×12×4000	0.34kg
227-244	1,200	1.5×15×4000	0.46kg
227-275	1,600	1.5×20×4000	0.63kg
227-276	2,000	1.5×25×4000	0.79kg
227-401	2,700	1.5×30×4000	0.95kg
227-245	1,600	2.0×15×4000	0.61kg
227-248	2,100	2.0×20×4000	0.82kg
227-251	2,700	2.0×25×4000	1.04kg
227-255	3,300	2.0×30×4000	1.26kg
227-277	4,300	2.0×40×4000	1.69kg
227-289	12,100	2.3×80×4000	3.92kg
227-246	2,500	3.0×15×4000	0.88kg
227-249	3,100	3.0×20×4000	1.20kg
227-253	4,000	3.0×25×4000	1.53kg
227-256	4,900	3.0×30×4000	1.85kg
227-261	6,600	3.0×40×4000	2.50kg
227-265	8,300	3.0×50×4000	3.15kg
227-262	8,700	4.0×40×4000	3.29kg
227-266	12,600	4.0×50×4000	4.15kg
227-257	7,800	5.0×30×4000	2.98kg
227-263	10,800	5.0×40×4000	4.06kg
227-278	15,300	5.0×50×4000	5.15kg
227-286	19,200	5.0×60×4000	6.22kg
227-287	24,500	5.0×75×4000	7.84kg

等辺アングル ブロンズ (アルマイト)



商品番号	1本価格	サイズ 厚み×辺×長さ	1本重量
227-426	900	1.2×10×4000	0.24kg
227-425	1,100	1.2×12×4000	0.34kg
227-424	1,700	1.5×15×4000	0.46kg
227-422	3,000	2.0×20×4000	0.82kg
227-421	3,800	2.0×25×4000	1.04kg
227-420	4,500	2.0×30×4000	1.25kg

不等辺アングル シルバー (アルマイト)



商品番号	1本価格	サイズ 厚み×縦×横×長さ	1本重量
227-280	1,200	1.5×10×20×4000	0.46kg
227-281	1,400	1.5×10×25×4000	0.55kg
227-282	1,600	1.5×10×30×4000	0.63kg
227-283	2,000	1.5×10×40×4000	0.79kg
227-284	1,400	1.5×15×20×4000	0.55kg
227-321	1,800	1.5×15×30×4000	0.71kg
227-279	1,300	2.0×10×15×4000	0.50kg
227-285	1,800	2.0×15×20×4000	0.72kg
227-322	2,400	2.0×15×30×4000	0.93kg
227-324	3,000	2.0×20×30×4000	1.04kg
227-326	3,300	2.0×20×40×4000	1.26kg
227-325	4,000	3.0×20×30×4000	1.53kg
227-327	4,800	3.0×20×40×4000	1.85kg
227-336	6,600	3.0×25×50×4000	2.34kg
227-337	9,200	4.0×35×50×4000	3.50kg
227-338	18,500	5.0×50×75×4000	6.48kg

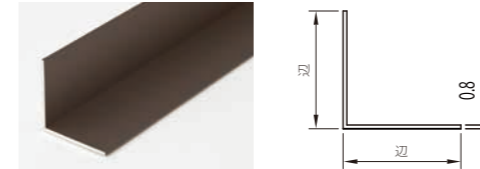
薄物アングル

薄物等辺アングル シルバー (アルマイト)



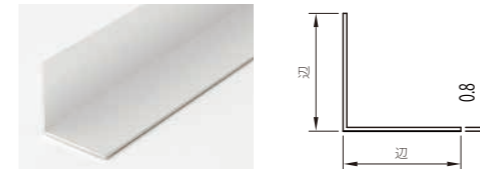
商品番号	1本価格	サイズ 厚み×辺×長さ	1本重量
227-212	540	0.8×12×3640	0.19kg
227-213	800	0.8×15×3640	0.23kg
227-214	1,000	0.8×19×3640	0.30kg
227-216	1,200	0.8×25×3640	0.39kg
227-221	1,300	0.8×30×3640	0.47kg
227-370	290	0.8×12×1820	0.10kg
227-371	420	0.8×15×1820	0.12kg
227-372	520	0.8×19×1820	0.15kg
227-373	620	0.8×25×1820	0.20kg
227-374	770	0.8×30×1820	0.24kg

薄物等辺アングル ブロンズ (アルマイト)



商品番号	1本価格	サイズ 厚み×辺×長さ	1本重量
227-202	800	0.8×12×3640	0.19kg
227-203	1,000	0.8×15×3640	0.23kg
227-204	1,300	0.8×19×3640	0.30kg
227-205	1,600	0.8×25×3640	0.39kg
227-206	2,200	0.8×30×3640	0.47kg
227-380	420	0.8×12×1820	0.10kg
227-381	520	0.8×15×1820	0.12kg
227-382	670	0.8×19×1820	0.15kg
227-383	820	0.8×25×1820	0.20kg
227-384	1,120	0.8×30×1820	0.24kg

薄物等辺アングル ホワイト (アルマイト)



商品番号	1本価格	サイズ 厚み×辺×長さ	1本重量
227-385	880	0.8×12×3640	0.19kg
227-386	1,100	0.8×15×3640	0.23kg
227-387	1,430	0.8×19×3640	0.30kg
227-388	1,760	0.8×25×3640	0.39kg
227-389	2,420	0.8×30×3640	0.47kg
227-390	470	0.8×12×1820	0.10kg
227-391	580	0.8×15×1820	0.12kg
227-392	740	0.8×19×1820	0.15kg
227-393	910	0.8×25×1820	0.20kg
227-394	1,240	0.8×30×1820	0.24kg

- ・材質はアルミニウム、仕上げはアルマイトの型材です。
- ・本カタログに掲載の各型材は、定尺4000mmの長物となります。ジュータン押えは長さ3640mmです。
- ・シルバーはつや消しとなります。

カット加工を対応いたします

- ・カット加工も承っております。長さをご指示ください。(別料金)
- ・4mものを半分にカットした場合、刃の厚み分だけ短くなるため、2m+2mの長さにはなりません。

チャンネル

チャンネル シルバー (アルマイト)



商品番号	1本価格	サイズ 厚み×横×縦×長さ	1本重量
226-290	1,400	1.5×10×10×4000	0.44kg
226-227	2,700	2.0×15×15×4000	0.89kg
226-231	3,700	2.0×20×20×4000	1.21kg
226-234	4,600	2.0×25×25×4000	1.54kg
226-235	3,700	2.0×30×15×4000	1.21kg
226-245	5,700	2.0×30×30×4000	1.88kg
226-291	4,600	2.0×35×20×4000	1.54kg
226-292	5,000	2.0×40×20×4000	1.64kg
226-293	7,700	2.5×50×25×4000	2.57kg
226-243	11,100	3.0×60×30×4000	3.70kg
226-244	20,200	4.0×80×40×4000	6.57kg
226-246	2,900	2.0×30×30×2000	0.93kg

丸パイプ

丸パイプ シルバー (アルマイト)



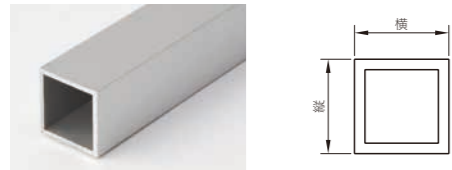
商品番号	1本価格	サイズ 厚×外径×長さ	1本重量
224-560	3,300	1.1×19×4000	0.69kg
224-523	5,900	1.5×25×4000	1.20kg
224-527	7,700	1.5×32×4000	1.55kg
224-534	12,200	2.0×38×4000	2.44kg

▶ご注意

- ・納期：ご確認ください。地域、数量により納期が異なります。
- ・カタログ掲載外のアルミ型材を最低ロット100kgより受注生産にて承ります。長さ3000～6000mm以内にて、色の指定も可能です。お問い合わせください。
- ・表示価格には、消費税および工事費、取付費、運賃等は含まれておりません。

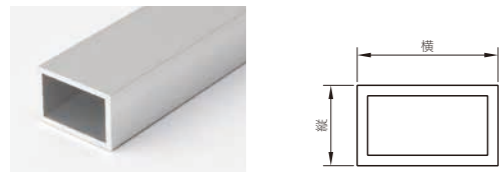
角パイプ

等辺角パイプ シルバー (アルマイト)



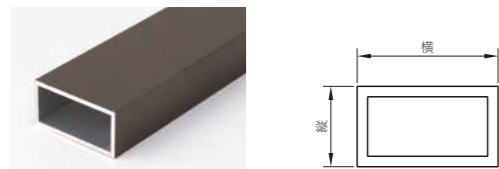
商品番号	1本価格	サイズ 厚み×縦×横×長さ	1本重量
224-480	1,300	1.0×10×10×4000	0.39kg
224-481	1,700	1.2×12×12×4000	0.56kg
224-413	2,700	1.5×15×15×4000	0.88kg
224-482	3,600	1.5×20×20×4000	1.20kg
224-483	4,600	1.5×25×25×4000	1.53kg
224-486	4,800	2.0×20×20×4000	1.56kg
224-417	7,300	2.0×30×30×4000	2.42kg
224-418	9,900	2.0×40×40×4000	3.29kg
224-419	12,500	2.0×50×50×4000	4.15kg
224-420	32,500	2.5×100×100×4000	10.53kg
※224-421	38,800	3.0×100×100×4000	12.57kg

不等辺角パイプ シルバー (アルマイト)



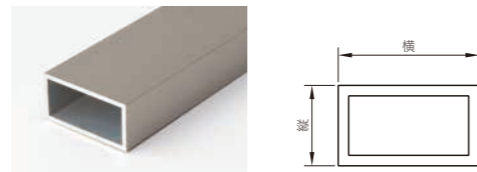
商品番号	1本価格	サイズ 厚み×縦×横×長さ	1本重量
224-484	1,800	1.2×10×15×4000	0.59kg
224-434	3,700	1.5×10×30×4000	1.20kg
224-433	3,700	1.5×15×25×4000	1.20kg
224-439	4,200	1.5×15×30×4000	1.36kg
224-435	6,000	2.0×20×30×4000	1.99kg
224-436	7,300	2.0×20×40×4000	2.42kg
224-438	9,300	2.0×25×50×4000	3.07kg
224-485	9,900	2.0×30×50×4000	3.29kg
224-442	11,200	2.0×30×60×4000	3.72kg
224-444	12,500	2.0×30×70×4000	4.15kg
224-443	12,500	2.0×40×60×4000	4.15kg
224-445	18,700	2.5×40×80×4000	6.21kg
224-446	23,500	2.5×50×100×4000	7.84kg

不等辺角パイプ ブロンズ (アルマイト)



商品番号	1本価格	サイズ 厚み×縦×横×長さ	1本重量
224-473	8,600	2.0×20×40×4000	2.42kg
224-447	13,500	2.0×30×60×4000	3.72kg

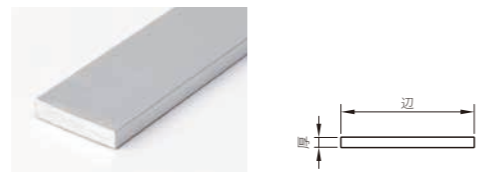
不等辺角パイプ ステンカラー (アルマイト)



商品番号	1本価格	サイズ 厚み×縦×横×長さ	1本重量
224-472	8,600	2.0×20×40×4000	2.42kg
224-448	13,500	2.0×30×60×4000	3.72kg

平角棒

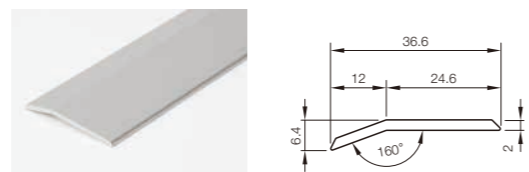
平角棒 シルバー (アルマイト)



商品番号	1本価格	サイズ 厚み×辺×長さ	1本重量
225-411	2,800	1.5×50×4000	0.82kg
225-422	1,200	2.0×15×4000	0.33kg
225-423	1,400	2.0×20×4000	0.44kg
225-424	1,700	2.0×25×4000	0.54kg
225-425	2,000	2.0×30×4000	0.65kg
225-470	4,500	2.0×70×4000	1.50kg
225-432	1,550	3.0×15×4000	0.49kg
225-433	2,000	3.0×20×4000	0.65kg
225-434	2,500	3.0×25×4000	0.82kg
225-435	2,900	3.0×30×4000	0.98kg
225-436	3,900	3.0×40×4000	3.78kg
225-471	4,900	3.0×50×4000	3.37kg
225-444	3,300	4.0×25×4000	1.08kg
225-445	3,900	4.0×30×4000	1.30kg
225-472	6,600	4.0×50×4000	2.16kg
225-453	3,300	5.0×20×4000	1.08kg
225-454	4,100	5.0×25×4000	1.36kg
225-455	4,900	5.0×30×4000	1.62kg
225-456	6,600	5.0×40×4000	2.16kg
225-457	8,200	5.0×50×4000	2.70kg
225-458	10,000	5.0×60×4000	3.24kg

ジュータン押え

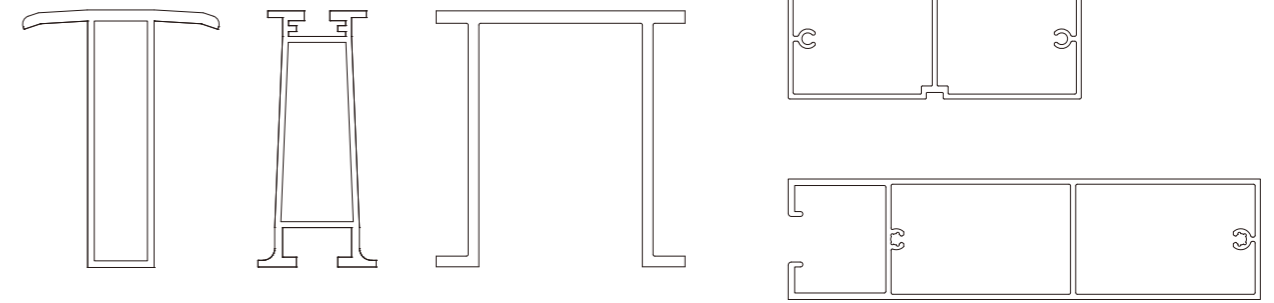
ジュータン押え シルバー (アルマイト)



商品番号	1本価格	サイズ 厚み×奥行×長さ	1本重量
432-352	1,800	2.0×36.6×3640	0.79kg

オーダー承ります

【参考例】



角パイプキャップ



- 角パイプキャップも取り扱いございます。詳しくは、エース総合カタログをご覧ください。
- 角パイプの色と多少異なりますので、ご了承ください。

オーダーに
関しての
問い合わせは

杉田エース株式会社 ACE25 グループ
TEL 03-3633-5374 FAX 03-3633-5284
〒130-0021 東京都墨田区緑 2-14-15
E-mail ace25@sugita-ace.co.jp

規格色	オーダー色
シルバー	ステンカラー N
ステンカラー	ダークブロンズ
ブロンズ	ブラック

- アルミのルーバー等、型材のオーダーを承ります。
- 任意サイズの型材が製作できます。但し、金型代別途のため、大型物件に使用する場合には承りません。
- 仕上げは、アルマイト各色 (規格色以外も)、各種塗装も対応いたします。発注にはロットがございますので、お問い合わせください。
- 高層マンションや海沿い等でご使用される場合は、別途お問い合わせください。

▶ご注意

- 納期：ご確認ください。地域、数量により納期が異なります。
- 商品番号の前に※印が付いているものは、受注ロット生産となります。(最低ロット 100kg) お問い合わせください。
- カタログ掲載外のアルミ型材を最低ロット 100kg より受注生産にて承ります。長さ 3000 ~ 6000mm 以内にて、色の指定も可能です。お問い合わせください。
- 表示価格には、消費税および工事費、取付費、運賃等は含まれておりません。

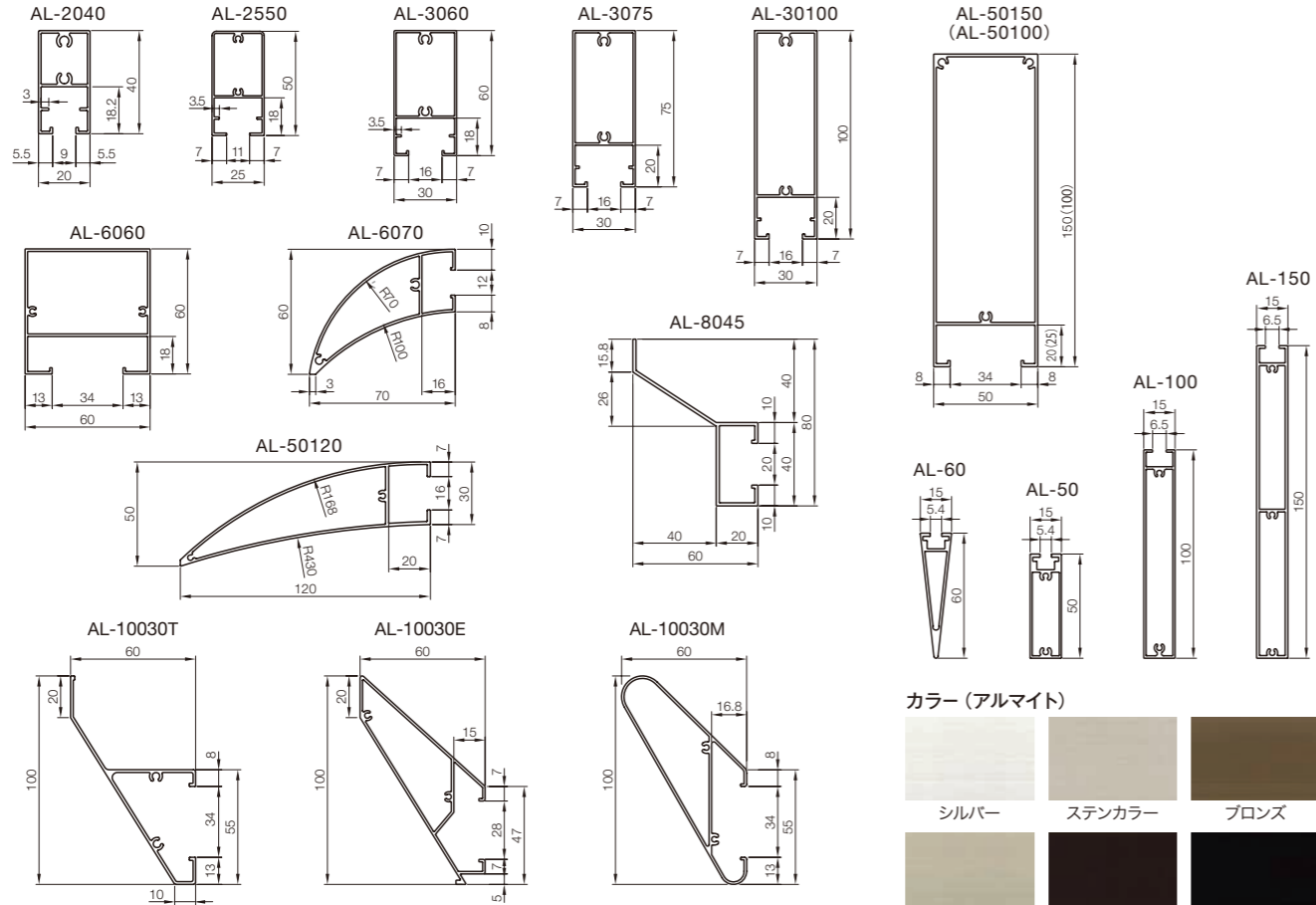
カット加工を対応いたします

- カット加工も承っております。長さを指示ください。(別料金)
- 4mものを半分にカットした場合、刃の厚み分だけ短くなるため、2m+2mの長さにはなりません。

PART. 02 アルミルーバー / スクリーン / スパンドレル

建物周りの空間を印象的に演出することができます。

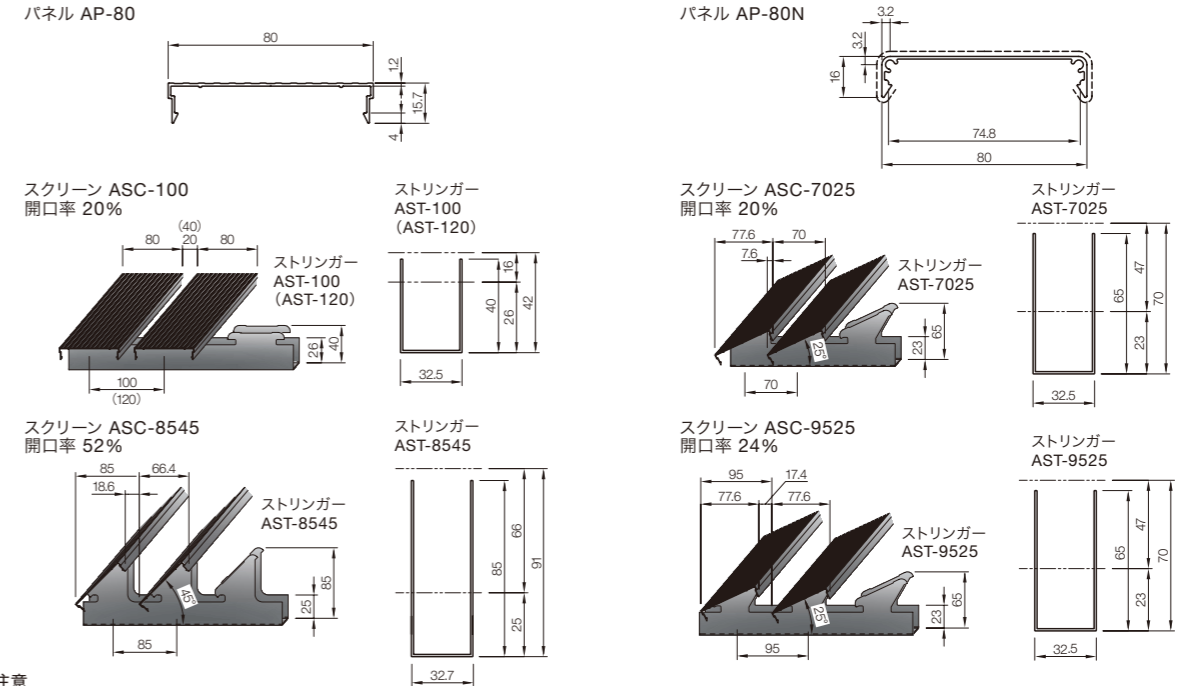
アルミルーバー AL



- ▶ご注意
- ・カラーは、ステンカラー、ステンカラー N、ブロンズ、ダークブロンズ、ブラックよりお選びください。
 - ・AL-50150 の木目調シート貼りは、継ぎ貼りになります。
 - ・背面レールは、都度見積りとなります。
 - ・新型の形材も製作可能です。(型代別途) 最低ロット 50kg より (例外あり)
 - ・運賃諸経費は、別途お問い合わせください。

商品名	仕様	1mあたり参考価格			材質(仕上げ)	単位
		シルバー	カラー	木目調シート		
アルミルーバー AL-2040	壁・天井	1,350	1,530	3,510	アルミ (アルマイト) (木目調シート)	mあたり
〃 AL-2550	〃	1,530	1,710	3,960		〃
〃 AL-3060	〃	1,890	2,160	4,950		〃
〃 AL-3075	〃	2,340	2,700	5,400		〃
〃 AL-30100	〃	2,970	3,330	7,650		〃
〃 AL-50100	〃	3,420	3,870	8,730		〃
〃 AL-50150	〃	5,760	6,570	15,030		〃
〃 AL-6060	〃	2,790	3,150	7,200		〃
〃 AL-8045	壁・(天井)	1,980	2,250	4,590		〃
〃 AL-10030T	〃	2,250	2,610	4,860		〃
〃 AL-10030E	〃	2,790	3,150	5,400		〃
〃 AL-10030M	〃	2,880	3,240	5,490		〃
〃 AL-50120	〃	3,150	3,600	7,110		〃
〃 AL-6070	〃	2,430	2,790	5,040		〃
〃 AL-60	天井・(壁)	1,620	1,800	3,420		〃
〃 AL-50	〃	1,530	1,800	3,150		〃
〃 AL-100	〃	2,340	2,610	5,400		〃
〃 AL-150	〃	3,870	4,410	8,100		〃

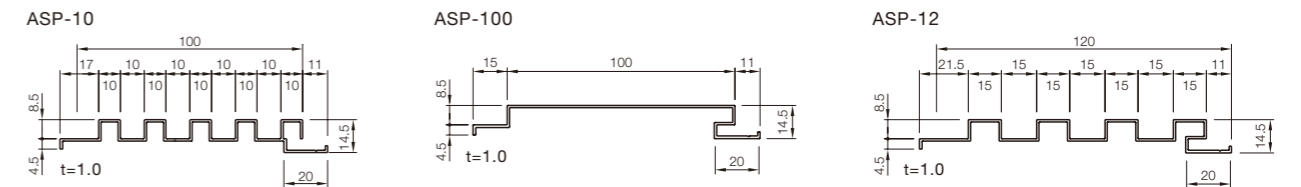
アルミスクリーン パネル AP・ストリンガー AST



- ▶ご注意
- ・カラーは、ステンカラー、ステンカラー N、ブロンズ、ダークブロンズ、ブラックよりお選びください。
 - ・ストリンガーのカラー対応は、受注生産となります。
 - ・パネル AP-80N は、別注にて木目調シート貼りが対応可能です。
 - ・別注にて、木目調塗装も対応可能です。
 - ・新型の形材も製作可能です。(型代別途) 最低ロット 50kg より (例外あり)
 - ・運賃諸経費は、別途お問い合わせください。

商品名	仕様	1mあたり参考価格		材質(仕上げ)	単位
		シルバー	カラー		
アルミパネル AP-80	ストライプ	830	980	アルミ (アルマイト) (木目調シート)	mあたり
〃 AP-80N	角R型	980	1,130		〃
アルミストリンガー AST-100	30山	1,550	1,850		〃
〃 AST-120	25山	1,550	1,850		〃
〃 AST-7025	44山	2,100	2,550		〃
〃 AST-8545	36山	2,250	2,600		〃
〃 AST-9525	32山	1,900	2,450		〃

アルミスパンドレル ASP



- ▶ご注意
- ・カラーは、ステンカラー、ステンカラー N、ブロンズ、ダークブロンズ、ブラックよりお選びください。
 - ・ASP-100 のみ、別注にて木目調シート貼りが対応可能です。
 - ・別注にて、木目調塗装も対応可能です。
 - ・新型の形材も製作可能です。(型代別途) 最低ロット 50kg より (例外あり)
 - ・運賃諸経費は、別途お問い合わせください。

商品名	1mあたり参考価格		板厚	働巾	材質(仕上げ)	単位
	シルバー	カラー				
アルミスパンドレル ASP-10	1,300	1,500	1.0	100	アルミ (アルマイト) (木目調シート)	mあたり
〃 ASP-100	1,040	1,240	1.0	100		〃
〃 ASP-15	1,430	1,630	1.0	120		〃

防音パネル P-60 / P-100、TP-100 (塗装パネル)

軽量で施工しやすく、優れた耐候性により屋外でも使用でき、吸音性・遮音性に優れた防音壁用パネルです。



■ 用途

ビル屋上クーリングタワー／機械設備まわり／工場敷地まわり／道路／鉄道／その他の防音壁としてご使用いただけます。

■ 特徴

■ 優れた耐候性

外枠、吸音材とも耐候性に優れた素材で、その美観や性能を長く保ちます。

■ 軽量で高強度

軽量なパネルですが、300kg/m²の風圧に耐える強度があります。

■ 優れた施工性

P-60/P-100：ユニット式のパネルで施工が簡単です。H鋼に落とし込み、ボルトで押すだけで簡単に取り付けられます。

TP-100 (塗装パネル)：柱形が見えないので意匠的に優れています。前面からの引き込み式で、柱間の梁やブレースがあっても、容易に施工できます。

■ 標準寸法・重量

P-60 : 60t × H1000 × L1970 45kg/枚
 P-100 : 100t × H1000 × L1960 48kg/枚
 TP-100 : 100t × H 500 × L2500以内 30kg/枚

- ・グラスロン防音パネルP-60/P-100は、亜鉛鉄板の外枠に耐候ウールGC吸音材をセットした、防音壁用ユニットパネルです。
- ・P-60は、様々な防音の用途に対応できる標準タイプです。
- ・P-100、TP-100 (塗装パネル)は、パネル内部に空気層を設け、中低周波域の吸音性を一層向上させたタイプです。

■ 吸音性能

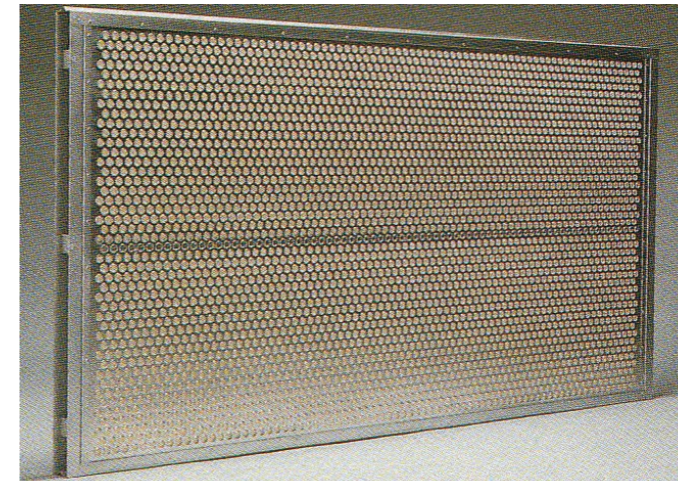
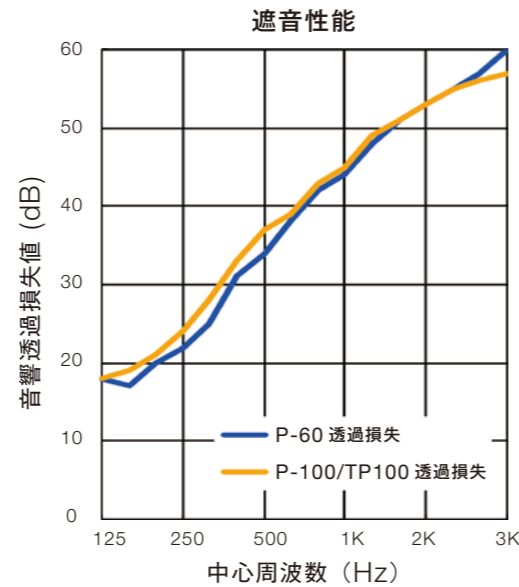
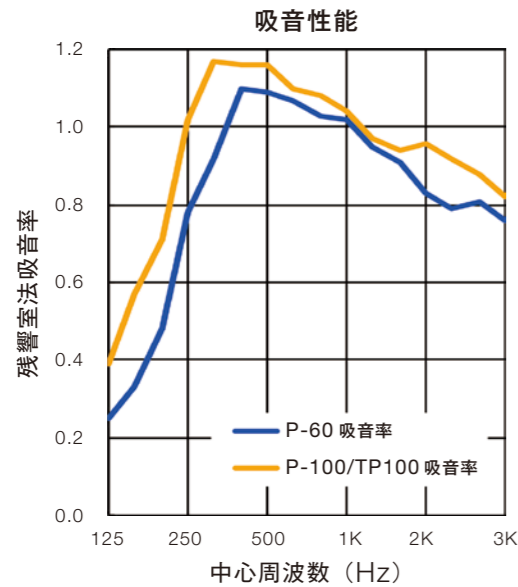
東京都立工業技術センター測定

周波数 (Hz)	125	160	200	250	320	400	500	630	800	1K	1.25K	1.6K	2K	2.5K	3.2K	4K
P-60 吸音率	0.25	0.33	0.48	0.78	0.92	1.10	1.09	1.07	1.03	1.02	0.95	0.91	0.83	0.79	0.81	0.76
P-100/TP-100 吸音率	0.39	0.57	0.71	1.02	1.17	1.16	1.16	1.10	1.08	1.04	0.97	0.94	0.96	0.92	0.88	0.82

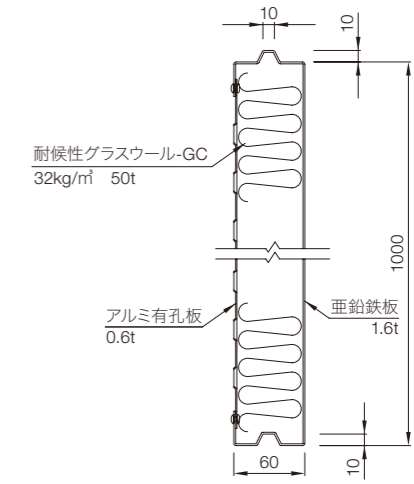
■ 遮音性能

東京都立工業技術センター測定

周波数 (Hz)	125	160	200	250	320	400	500	630	800	1K	1.25K	1.6K	2K	2.5K	3.2K	4K
P-60 透過損失 (dB)	18	17	20	22	25	31	34	38	42	44	48	51	53	55	57	60
P-100/TP-100 透過損失 (dB)	18	19	21	24	28	33	37	39	43	45	49	51	53	55	56	57

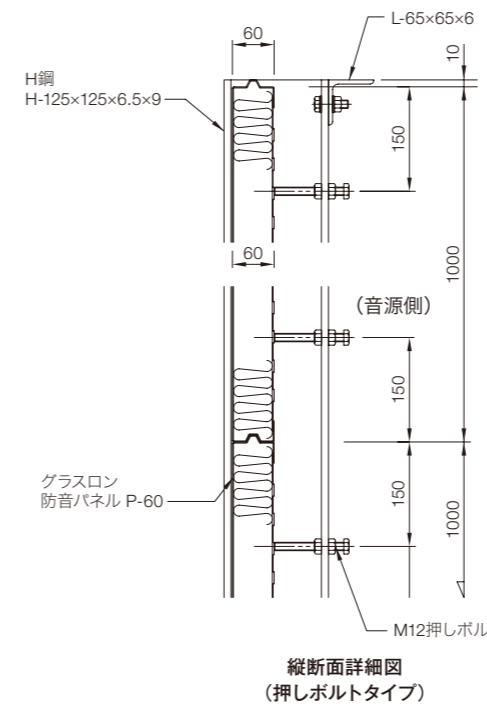
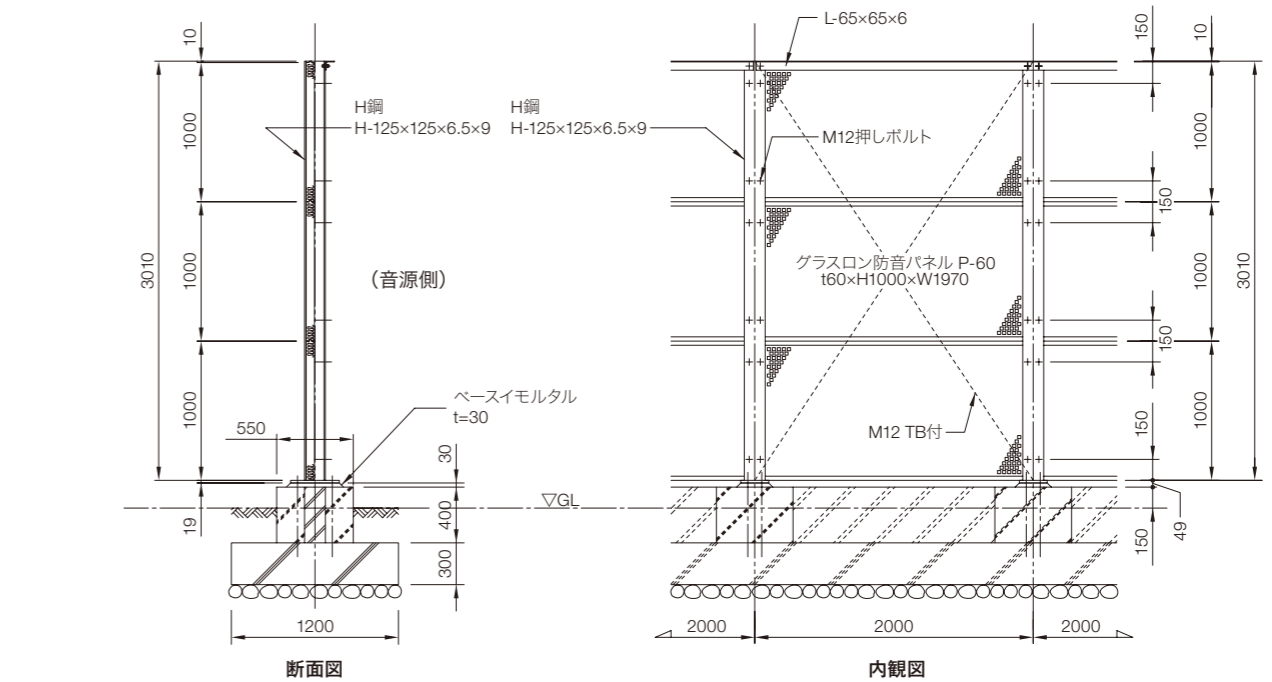


パネル内側

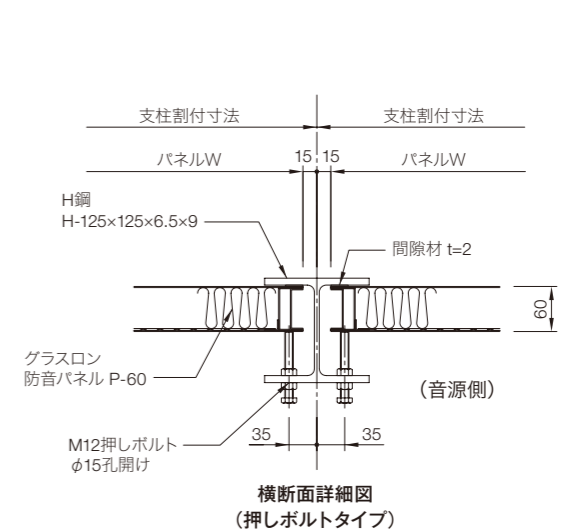


P-60型パネル断面図

■ 施工標準図 (押しボルトタイプ) P-60型



縦断面詳細図 (押しボルトタイプ)



横断面詳細図 (押しボルトタイプ)

▶ ご注意

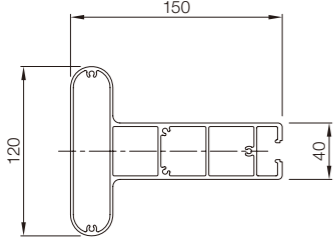
- ・騒音シミュレーションを行い、最適な防音工事をご提案します。防音対策の効果は、設置場所の各種条件により変わりますので、万全な対策工事を保証するものではありません。
- ・現場ごとに対応させていただきます。価格など詳細はお問い合わせください。
- ・運賃諸経費は、別途お問い合わせください。

PART. 04 エアロルーバー

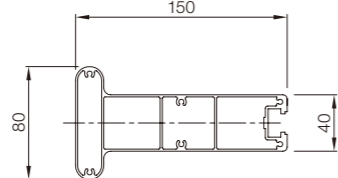
風切り音を抑える形状のルーバーです。

エアロルーバー

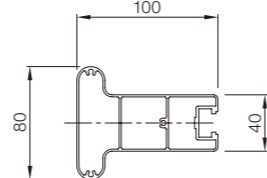
特AF-150タイプ 120×150
風切り音対応風速 30m/s
標準ルーバーピッチ@250~300



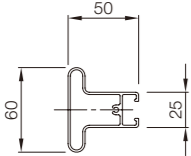
AF-150タイプ 80×150
風切り音対応風速 30m/s
標準ルーバーピッチ@200



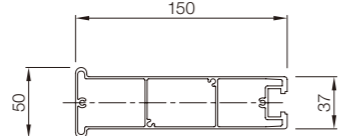
AF-100タイプ 80×100
風切り音対応風速 30m/s
標準ルーバーピッチ@200



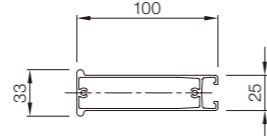
AF-50薄肉タイプ 60×50
風切り音対応風速 20m/s
標準ルーバーピッチ@140



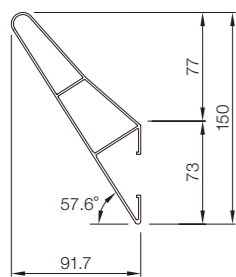
AFS-150タイプ 50×150
風切り音対応風速 20m/s
標準ルーバーピッチ@200,150,120



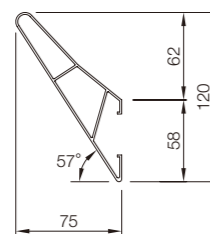
AFS-100タイプ 33×100
風切り音対応風速 20m/s
標準ルーバーピッチ@100,150



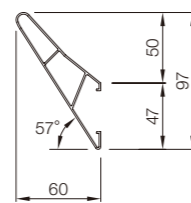
AR-150タイプ 150×91.7
風切り音対応風速 20m/s
標準ルーバーピッチ@190



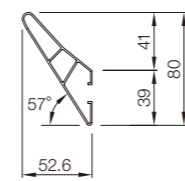
AR-120タイプ 120×75
風切り音対応風速 20m/s
標準ルーバーピッチ@150



AR-97タイプ 97×60
風切り音対応風速 20m/s
標準ルーバーピッチ@120



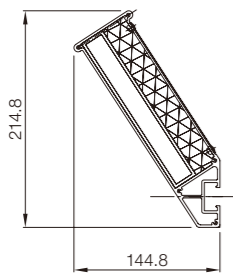
AR-80タイプ 80×53
風切り音対応風速 20m/s
標準ルーバーピッチ@100



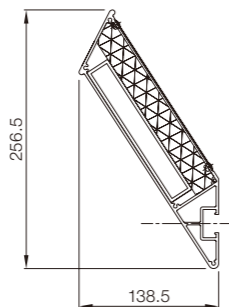
※風切り音対応風速は、上記の標準ルーバーピッチでの実験データによる数値です。

エアロルーバー (吸音タイプ)

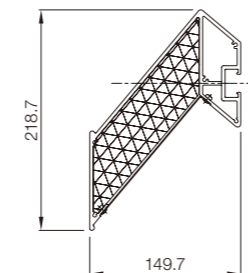
AF-Aタイプ 120×150
風切り音対応風速 20m/s
標準ルーバーピッチ@185



AF-Bタイプ 80×150
風切り音対応風速 20m/s
標準ルーバーピッチ@185



AF-Cタイプ 80×100
風切り音対応風速 20m/s
標準ルーバーピッチ@155



※風切り音対応風速は、上記の標準ルーバーピッチでの実験データによる数値です。

音響透過損失値

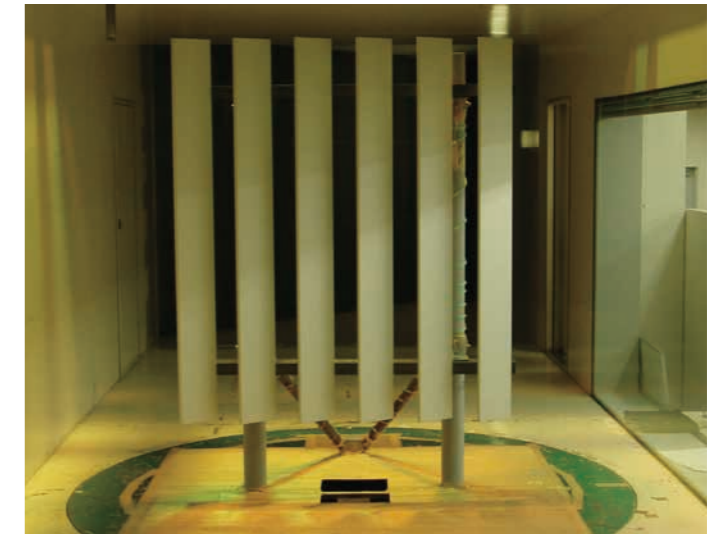
タイプ	中心周波数 (Hz)					
	125	250	500	1k	2k	4k
AF-A (ルーバーピッチ@185)	4	4	8	12	12	14
AF-B (ルーバーピッチ@185)	5	6	7	12	16	15
AF-C (ルーバーピッチ@155)	5	7	8	13	18	17

(単位: dB)

風洞実験について

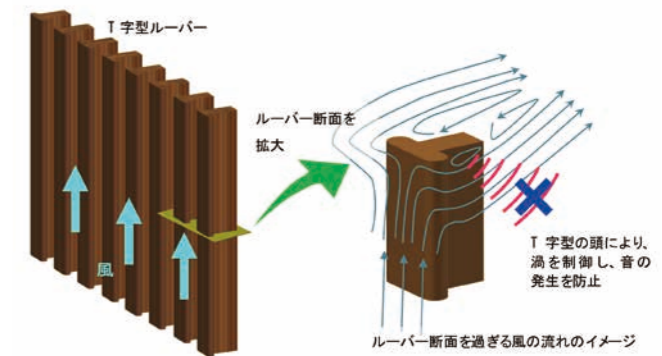
建物に都市環境との調和を求められる時代。屋外の空調機器を覆ったり、非常階段に安全性を図ることも兼ねて、建物を美しく見せる手段として、ルーバーを利用するケースが増えてきましたが、強風のために鋭い「風切り音」を発することがあり、思わぬ騒音源として問題視されることがあります。

エアロルーバーは、独特の形状のルーバーが、「風切り音」の発生を効果的に防ぎます。また、風次第でいつ発生するか分からない「風切り音」の実態を把握するために風のシミュレーションによる流れの解析や、各種の風洞実験装置を使って、部材の開発や風切り音対策を行っています。



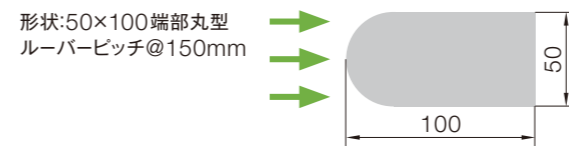
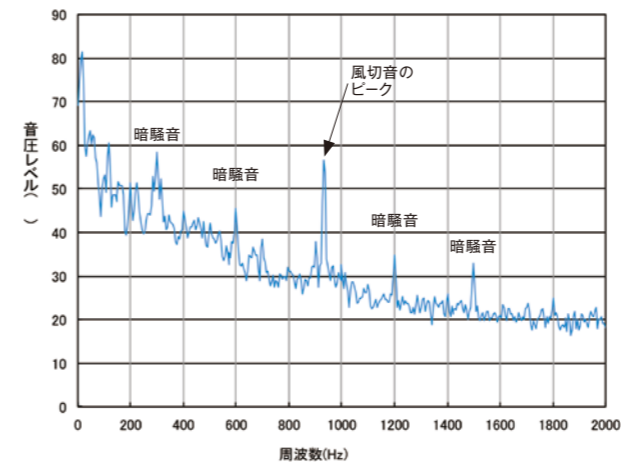
T字型ルーバーの風切り音防止のメカニズム

風切り音防止ルーバーは、T字型の形状により、ルーバー下流にできる音の元になる渦をコントロールし、風切り音の発生を防止します。どのタイプも実大試験体を用いた風洞実験で風切り音が発生しないことを確認しています。

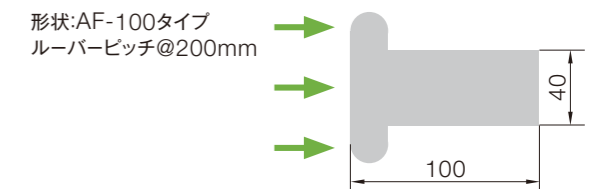
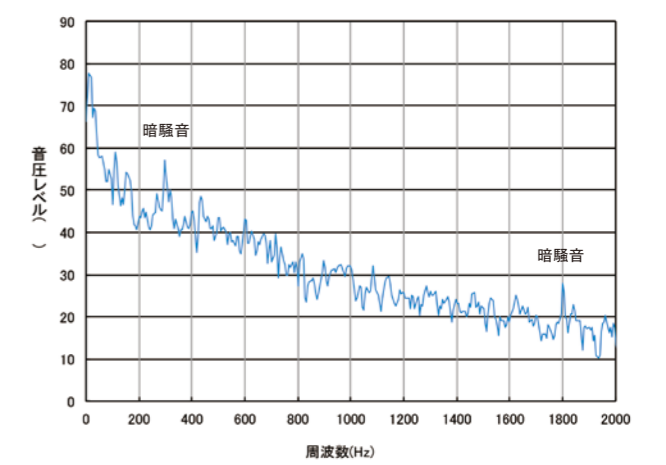


T字型ルーバーの風切音メカニズム

端部丸型ルーバーによる風切り音の周波数特性 (風速: 11m/s、風向角: 0度)



エアロルーバーによる風切り音の周波数特性 (風速: 12m/s、風向角: 0度)



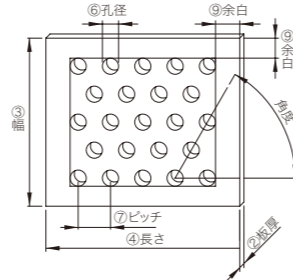
- ▶ご注意
- ・現場ごとに対応させていただきます。価格など詳細はお問い合わせください。
 - ・新型の形材も製作可能です。(型代別途)
 - ・運賃諸経費は、別途お問い合わせください。

PART. 05 | パンチング

エクステリアでもインテリアでも、建物の内外装部材として

パンチングメタル

パンチングメタルの用途は、建築内外装、インテリア・エクステリア、自動車・鉄道車輛、電気製品、食品機械、選別・洗浄機器、フィルター、通気・通音カバー、厨房関連商品等の機能部材や景観部材としてご使用いただけます。



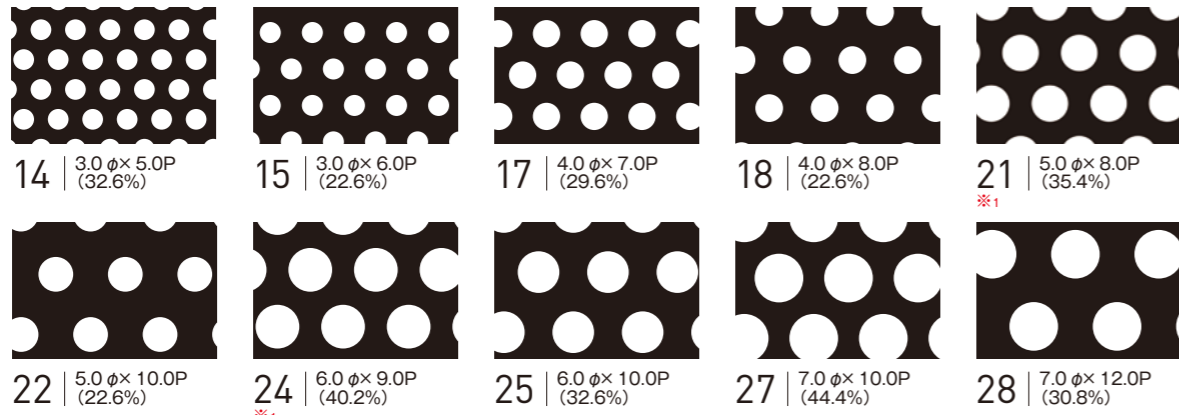
ご用命事項並びに各部の名称

- ①材質(鋼種規格) ②板厚 ③幅 ④長さ
 - ⑤孔形状(丸孔、長孔、角孔等) ⑥孔径 ⑦ピッチ
 - ⑧孔配列(角度、送り配列等) ⑨余白寸法(縁取り)
 - ⑩用途 ⑪図面(オーダー寸法、寸持サイズ時) ⑫数量
 - ⑬希望納期、受渡条件 ⑭その他、表面処理、保護養生等
- 材質：アルミ、スチール、AL複合板、ステンレス、ポリカ、塩ビ等
板厚：JIS規格による
幅・長さ：公差・許容差は別途ご相談

▶ご注意

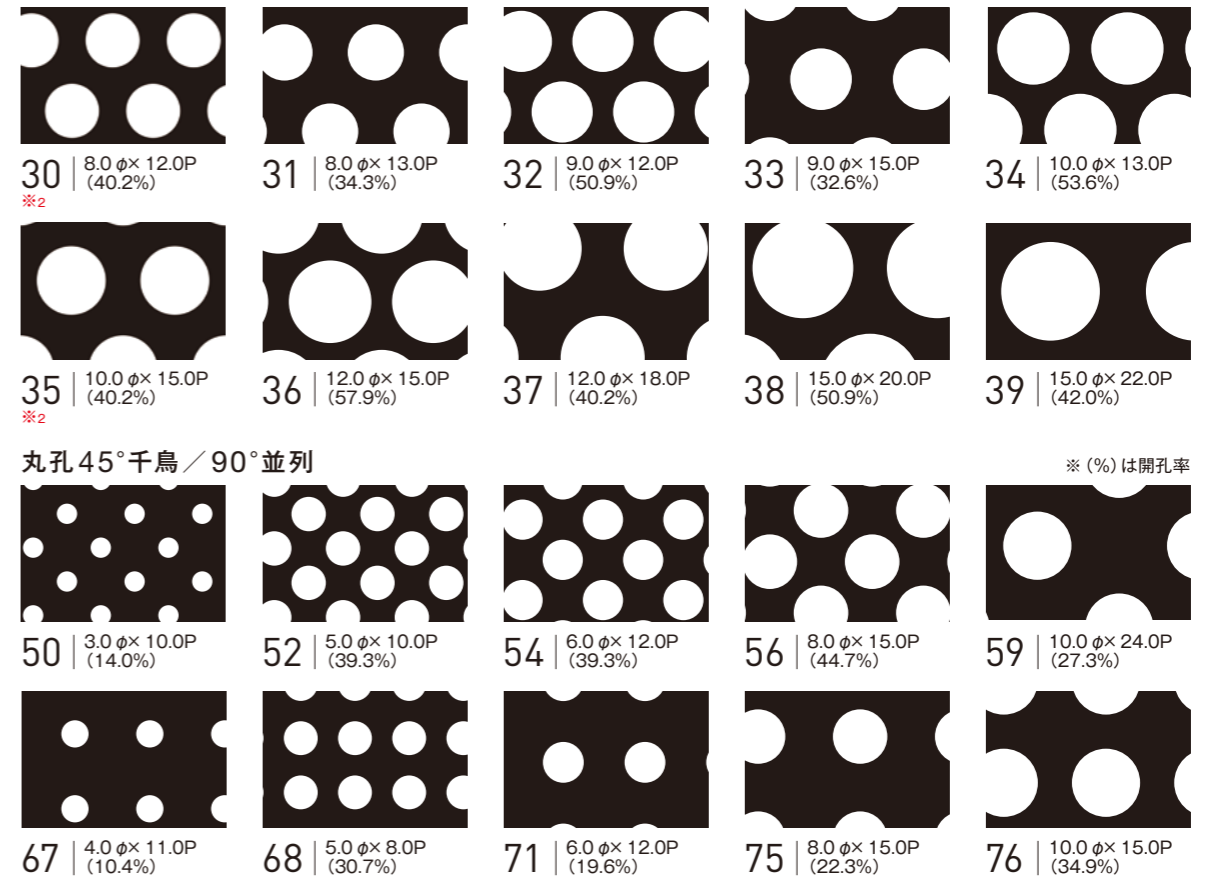
- アルミの他に、スチール、ステンレス、アルミ複合板等での製作も可能です。
- 両面アクリル焼付塗装は、以下の6色からお選びいただけます。(シルバー、ステンカラー、ブロンズ、ダークブロンズ、ブラック、ホワイト)
- カタログに表記以外のパターン型もございます。お問い合わせください。
- 板厚と孔の関係でピッチが極めて狭いものは、加工が困難な場合があります。
- 縁取り加工、斜め・異形切断、切り欠き、曲げ、溶接加工も可能です。
- 各種焼付塗装、アルマイト・電解着色、脱脂等の表面処理が可能です。
- 切断、2次加工は1000×2000mm材より、ご希望の寸法にて切断対応いたします。納期はお問い合わせください。
- 梱包費・運賃は別途となります。

丸孔60°千鳥



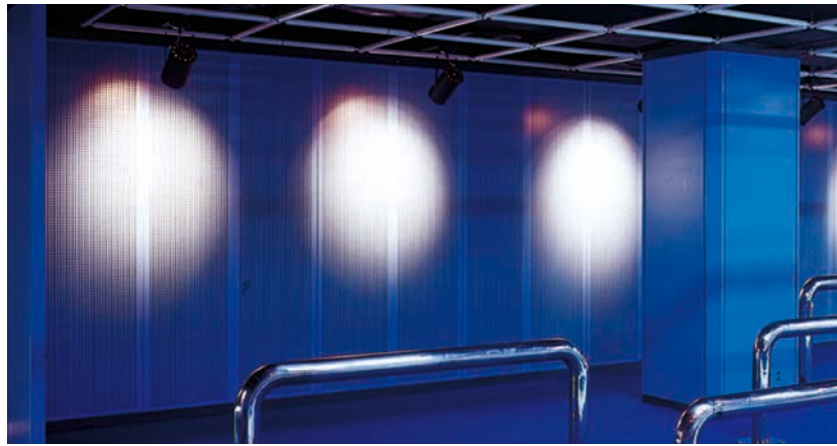
パターン	板厚	幅	長さ	1枚価格			
				両面アクリル焼付塗装(6色)	アルマイト・電解着色(9μ+7μ)		
					シルバー	ステンカラー/ブロンズ	ダークブロンズ/ブラック
14	1.5	1000	2000	42,500	46,200	49,300	53,100
	2.0	1000	2000	49,300	49,300	52,100	55,900
15	1.5	1000	2000	41,200	45,000	48,100	51,800
	2.0	1000	2000	48,100	48,100	50,900	54,600
17	1.5	1000	2000	40,000	43,700	46,800	50,600
	2.0	1000	2000	46,800	46,500	49,600	53,400
18	1.5	1000	2000	38,700	42,500	45,600	49,300
	2.0	1000	2000	45,600	45,300	48,400	52,100
21	1.5	1000	2000	38,700 ※1	42,500 ※1	45,600 ※1	49,300
	2.0	1000	2000	45,600 ※1	45,300 ※1	48,400 ※1	52,100
22	1.5	1000	2000	38,100	41,200	44,300	48,100
	2.0	1000	2000	45,000	44,000	47,100	50,900
24	1.5	1000	2000	38,400 ※1	41,800 ※1	45,000 ※1	48,700
	2.0	1000	2000	45,300 ※1	44,600 ※1	47,800 ※1	51,500
25	1.5	1000	2000	38,100	41,200	44,300	48,100
	2.0	1000	2000	45,000	44,000	47,100	50,900
27	1.5	1000	2000	38,100	41,200	44,300	48,100
	2.0	1000	2000	45,000	44,000	47,100	50,900
28	1.5	1000	2000	37,800	40,600	43,700	47,500
	2.0	1000	2000	44,600	43,700	46,500	50,300

※1 パターン21と24のシルバー、ステンカラーは短納期対応品です。両面アクリル焼付塗装(6色)は準短納期対応品です。



パターン	板厚	幅	長さ	1枚価格			
				両面アクリル焼付塗装(6色)	アルマイト・電解着色(9μ+7μ)		
					シルバー	ステンカラー/ブロンズ	ダークブロンズ/ブラック
30	1.5	1000	2000	37,800 ※2	40,600	43,700 ※2	47,500
	2.0	1000	2000	44,600 ※2	43,700 ※2	46,500 ※2	50,300
31	1.5	1000	2000	37,800	40,300	43,400	47,100
	2.0	1000	2000	44,600	43,400	46,200	50,000
32	1.5	1000	2000	37,800	40,600	43,700	47,500
	2.0	1000	2000	44,600	43,700	46,500	50,300
33	1.5	1000	2000	37,500	40,000	43,100	46,800
	2.0	1000	2000	44,300	42,800	45,900	49,600
34	1.5	1000	2000	37,800	40,300	43,400	47,100
	2.0	1000	2000	44,600	43,400	46,200	50,000
35	1.5	1000	2000	37,500 ※2	40,000 ※2	43,100 ※2	46,800
	2.0	1000	2000	44,300 ※2	42,800 ※2	45,900 ※2	49,600
36	1.5	1000	2000	37,500	40,000	43,100	46,800
	2.0	1000	2000	44,300	42,800	45,900	49,600
37	1.5	1000	2000	37,100	39,300	42,500	46,200
	2.0	1000	2000	44,000	42,100	45,300	49,000
38	1.5	1000	2000	36,800	38,700	41,800	45,600
	2.0	1000	2000	43,700	41,500	44,600	48,400
39	1.5	1000	2000	36,500	38,100	41,200	45,000
	2.0	1000	2000	43,400	40,900	44,000	47,800
50	1.5	1000	2000	38,100	41,200	44,300	48,100
	2.0	1000	2000	45,000	44,000	47,100	50,900
52	1.5	1000	2000	38,100	41,200	44,300	48,100
	2.0	1000	2000	45,000	44,000	47,100	50,900
54	1.5	1000	2000	37,800	40,600	43,700	47,500
	2.0	1000	2000	44,600	43,700	46,500	50,300
56	1.5	1000	2000	37,500	40,000	43,100	46,800
	2.0	1000	2000	44,300	42,800	45,900	49,600
59	1.5	1000	2000	36,200	37,500	40,600	44,300
	2.0	1000	2000	43,100	40,300	43,400	47,100
67	1.5	1000	2000	38,100	40,900	44,000	47,800
	2.0	1000	2000	45,000	44,000	46,800	50,600
68	1.5	1000	2000	38,700	42,500	45,600	49,300
	2.0	1000	2000	45,600	45,300	48,400	52,100
71	1.5	1000	2000	37,800	40,600	43,700	47,500
	2.0	1000	2000	44,600	43,700	46,500	50,300
75	1.5	1000	2000	37,500	40,000	43,100	46,800
	2.0	1000	2000	44,300	42,800	45,900	49,600
76	1.5	1000	2000	37,500	40,000	43,100	46,800
	2.0	1000	2000	44,300	42,800	45,900	49,600

※2 パターン30と35のシルバー、ステンカラーは短納期対応品です。両面アクリル焼付塗装(6色)は準短納期対応品です。



グラフィックパンチング

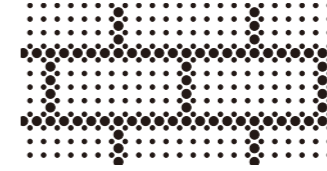
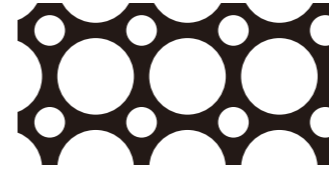


集合住宅手摺パネル



天井役物パネル

- ・パンチングメタルの孔を自由に制御して打ち抜けます。
- ・写真、デザイン、CADデータ等を元にお客様の要望にあった加工をいたします。
- ・原画をデータもしくは紙でいただければコンピューターで自動的にパンチングデータに変換し孔開けいたします。
- ・加工前にデータで、或いは紙で、仕上がりを確認できます。
- ・グラフィックパンチング技術の活用により、役物パネルとして、柱周りに対して異形状にしたり、天井パネルとして照明部を異形縁取りした加工も従来の製造法に比べ、安価に提供できます。



154 | (4.0φ-10.0φ) × 12.0P (開孔率 MAX63.3%) ※孔のサイズは任意で変えることができます。(別注)



原画

データ化 → パンチングイメージ確認 →

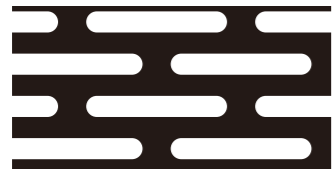


グラフィックパンチング加工



長孔

※ (%) は開孔率



80 | (3.0 × 20.0) × (12.0 × 24.5) P (40.4%)



81 | (3.6 × 20.0) × (13.0 × 24.5) P (44.7%)



82 | (7.0 × 25.0) × (26.0 × 32.0) P (41.7%)



83 | (3.0 × 20.0) × (7.5 × 24.5) P (32.3%)



86 | (4.0 × 20.0) × (8.0 × 24.0) P (41.2%)



87 | (5.0 × 20.0) × (10.0 × 30.0) P (33.0%)

角孔 / 丸十

※ (%) は開孔率



107 | 5.0φ × 10.0P (25.0%)



108 | 6.0φ × 9.0P (44.4%)



110 | 8.0φ × 13.0P (37.9%)

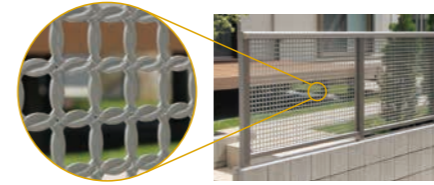


117 | (33.1%)



121 | (47.6%)

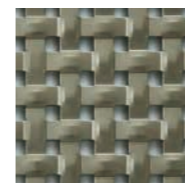
網目パンチングシリーズ



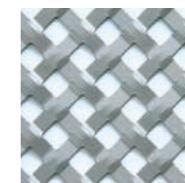
エクステリア(丸編目)ステンカラー

打ち抜き加工と凹凸加工を同時に加工する事により、編んだように見えます。また、普通のパンチングメタルに比べ凹凸加工により強度も増しています。編んでいませんので、曲げ加工、R加工、縁取り加工、ハコ曲加工なども対応可能です。基本はアルミ(板厚2.0mm)+塗装仕上げ対応となりますが、アルマイト加工・他材質なども対応可能ですので、お問い合わせください。

パターン	板厚	幅	長さ	1枚価格			
				両面アクリル焼付塗装 (6色)	アルマイト・電解着色 (9μ+7μ)		
					シルバー	ステンカラー/ブロンズ	ダークブロンズ/ブラック
80	1.5	1000	2000	38,400	41,500	44,600	48,400
	2.0	1000	2000	45,600	44,300	47,500	51,200
81	1.5	1000	2000	50,000	53,100	56,200	60,000
	2.0	1000	2000	57,100	55,900	59,000	62,800
82	1.5	1000	2000	38,400	41,500	44,600	48,400
	2.0	1000	2000	45,600	44,300	47,500	51,200
83	1.5	1000	2000	38,400	41,500	44,600	48,400
	2.0	1000	2000	45,600	44,300	47,500	51,200
86	1.5	1000	2000	38,400	41,500	44,600	48,400
	2.0	1000	2000	45,600	44,300	47,500	51,200
87	1.5	1000	2000	38,400	41,500	44,600	48,400
	2.0	1000	2000	45,600	44,300	47,500	51,200
107	1.5	1000	2000	38,100	41,200	44,300	48,100
	2.0	1000	2000	45,000	44,000	47,100	50,900
108	1.5	1000	2000	38,400	41,800	45,000	48,700
	2.0	1000	2000	45,300	44,600	47,800	51,500
110	1.5	1000	2000	37,800	40,300	43,400	47,100
	2.0	1000	2000	44,600	43,100	46,200	50,000
117	1.5	1000	2000	37,800	40,600	43,700	47,500
	2.0	1000	2000	44,600	43,400	46,500	50,300
121	1.5	1000	2000	49,300	52,500	55,600	59,300
	2.0	1000	2000	56,200	55,300	58,400	62,100



7.0カク×16.0P (90°) ステンカラー



11.0カク×27.0P (45°) シルバー



25.6カク×55.6P (90°) ステンカラー



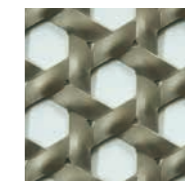
35.0カク×75.0P (90°) シルバー



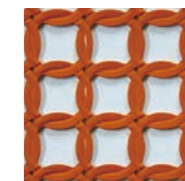
50.0カク×80.0P (90°) ステンカラー



50.0カク×80.0P (45°) ブラック



24.0六角×36.0P カゴ目三角小孔付 ステンカラー



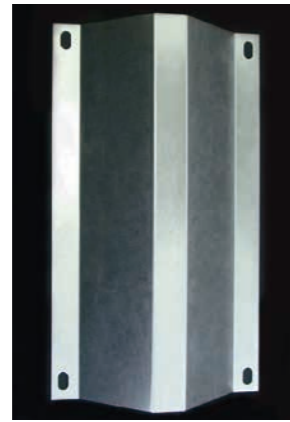
φ40.0リング30.0P 丸編目四角小孔付 別注塗装

パターン	1枚あたり参考価格
7.0カク×1.60P(90°)	46,600
11.0カク×27.0P(45°)	46,300
25.6カク×55.6P(90°)	47,200
35.0カク×75.0P(90°)	49,100
50.0カク×80.0P(90°)	48,500
50.0カク×80.0P(45°)	48,500
24.0六角×36.0P(カゴ目)	46,900
φ40.0カク×30.0P(丸編目)	47,900

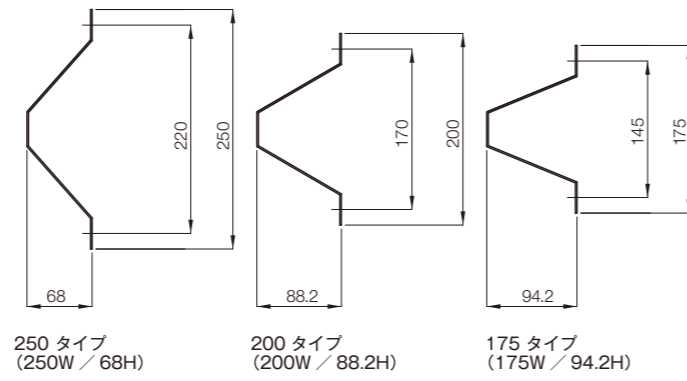
▶ご注意

- ・編目パンチングシリーズはオーダー対応製品となります。
 - ・表示の参考価格は、アルミ板 2.0t × 1000 × 2000 (アクリル焼付塗装) の場合です。5枚ロットで算出しています。
 - ・縁取り対応、及びパンチングのバリ面打ちは別途対応となります。
 - ・納期：お問い合わせください。
 - ・梱包費、運送費は別途となります。
- カラーバリエーション(アクリル焼付塗装)
シルバー、ステンカラー、ブロンズ、ダークブロンズ、ブラック、ホワイト

有孔折板・無孔折板



折板の断面形状



- ・開孔率0~50%程度までの有孔折板を用意しております。
- ・折板の断面形状は、風をやわらげる効果があります。
- ・パンチングの透過性により、通気効果および解放感を表現することができます。
- ・高耐候性を誇る、亜鉛・アルミ・マグネシウム合金メッキ鋼板を採用しています。
- ・各種焼付塗装・粉体塗装によるカラーリングも可能です。
- ・パターン図のカッコ内のパーセンテージ(%)は、取付け孔、長さ方向の余長を含まない場合の開孔率です。
- ・腐食性ガスや海水、あるいは砂塵にさらされるような環境では、短期間のうちに使用に耐えられない状態になることがあります。

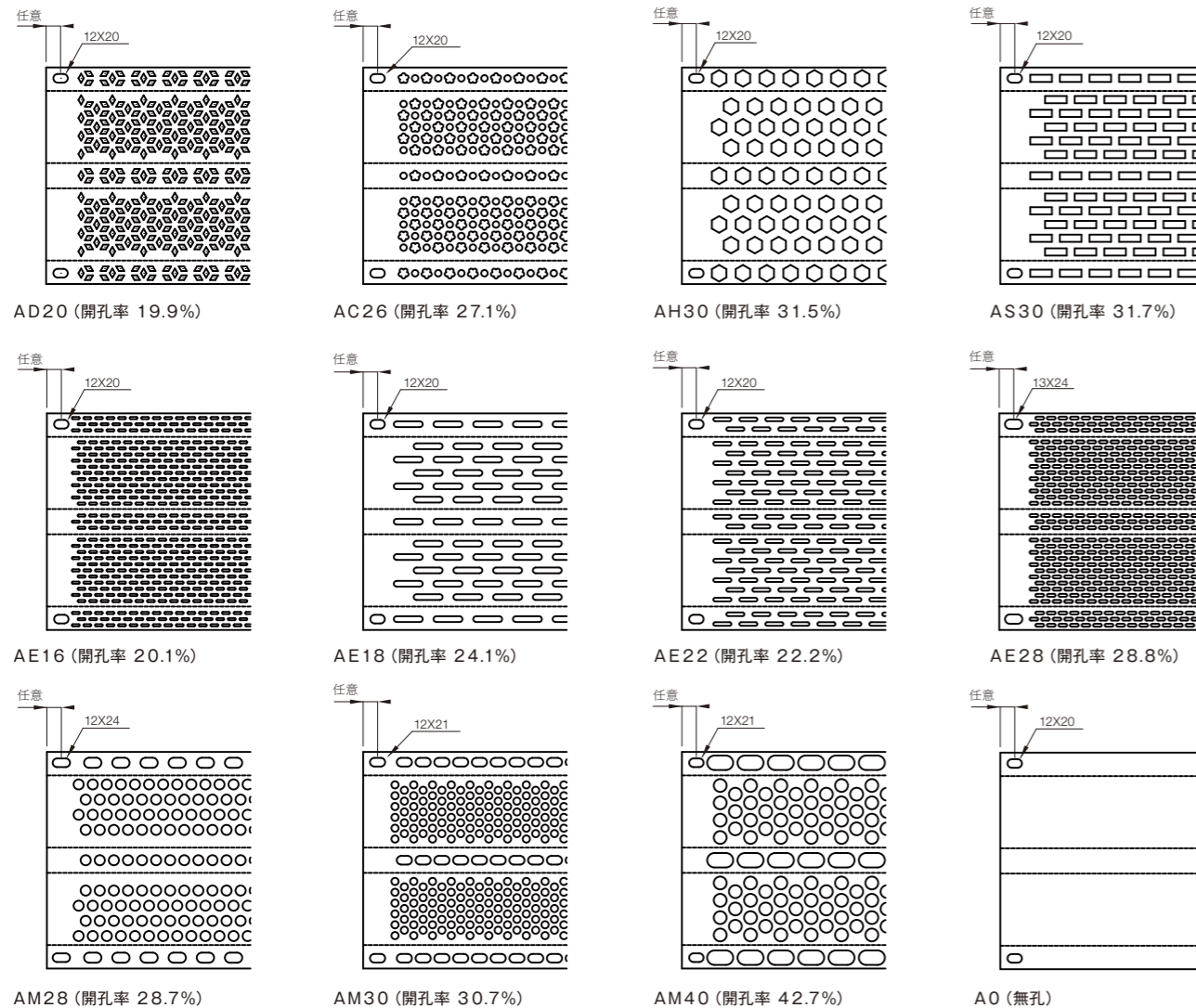


建物外壁の化粧、目隠しとして



ロールフォーミング成形機による曲げ加工

穴あけパターン／開孔率



有孔折板・無孔折板 価格表

パターン	板厚	幅 W	取付ピッチ	山高 H	仕様	1mあたり参考価格	
						1000mm 未満の場合	1000mm 以上の場合
AD20	1.6	250 200 175	220 170 145	68.0 88.2 94.2	高耐食性溶融めっき鋼板	3,400	2,800
					&粉体塗装	6,200	5,600
					高耐食性溶融めっき鋼板	3,400	2,800
AC26	1.6	250 200 175	220 170 145	68.0 88.2 94.2	高耐食性溶融めっき鋼板	3,400	2,800
					&粉体塗装	6,200	5,600
					高耐食性溶融めっき鋼板	3,400	2,800
AH30	1.6	250 200 175	220 170 145	68.0 88.2 94.2	高耐食性溶融めっき鋼板	3,400	2,800
					&粉体塗装	6,200	5,600
					高耐食性溶融めっき鋼板	3,400	2,800
AS30	1.6	250 200 175	220 170 145	68.0 88.2 94.2	高耐食性溶融めっき鋼板	3,400	2,800
					&粉体塗装	6,200	5,600
					高耐食性溶融めっき鋼板	3,400	2,800
AE16	1.6	250 200 175	220 170 145	68.0 88.2 94.2	高耐食性溶融めっき鋼板	3,700	3,100
					&粉体塗装	6,500	5,900
					高耐食性溶融めっき鋼板	3,400	2,800
AE18	1.6	250 200 175	220 170 145	68.0 88.2 94.2	高耐食性溶融めっき鋼板	3,400	2,800
					&粉体塗装	6,200	5,600
					高耐食性溶融めっき鋼板	3,400	2,800
AE22	1.6	250 200 175	220 170 145	68.0 88.2 94.2	高耐食性溶融めっき鋼板	3,400	2,800
					&粉体塗装	6,200	5,600
					高耐食性溶融めっき鋼板	3,700	3,100
AE28	1.6	250 200 175	220 170 145	68.0 88.2 94.2	高耐食性溶融めっき鋼板	3,400	2,800
					&粉体塗装	6,500	5,900
					高耐食性溶融めっき鋼板	3,400	2,800
AM28	1.6	250 200 175	220 170 145	68.0 88.2 94.2	高耐食性溶融めっき鋼板	3,400	2,800
					&粉体塗装	6,200	5,600
					高耐食性溶融めっき鋼板	3,400	2,800
AM30	1.6	250 200 175	220 170 145	68.0 88.2 94.2	高耐食性溶融めっき鋼板	3,400	2,800
					&粉体塗装	6,200	5,600
					高耐食性溶融めっき鋼板	3,400	2,800
AM40	1.6	250 200 175	220 170 145	68.0 88.2 94.2	高耐食性溶融めっき鋼板	3,400	2,800
					&粉体塗装	6,200	5,600
					高耐食性溶融めっき鋼板	3,100	2,500
A0	1.6	250 200 175	220 170 145	68.0 88.2 94.2	高耐食性溶融めっき鋼板	3,100	2,500
					&粉体塗装	5,900	5,300
					高耐食性溶融めっき鋼板	3,100	2,500

PART. **06** | **アルミ板**

アルミ板を加工販売いたします。

アルミ板素材加工販売

輸入材 (台湾 CSAC)

材質:アルミ板 A1100P H14(建材品) A5052P H34,H32(工業品)

板厚:1.5t/2.0t/2.5t/3.0t

標準サイズ:1000×2000/1250×2500/1250×3000/1250×4000mm

(基準中コイル1000,1250からの受注生産切り出しとなりますので上記寸法以外のオーダーサイズにも対応致します。)

尚、切断・レベラー加工は、東大阪市のコイルセンターにおいて加工致しますので、板表面平滑度、寸法精度等においては国産板と同等品質を保ちます)

高温フツツ樹脂焼付塗装対応A3003材のご用意も可能です。

梱包養生形態:青・白ビニール貼り(片面・両面)、合紙等

木製パレット出荷

標準品価格表 輸入材 片面青ビニール養生

サイズ	参考 1 枚価格	サイズ	参考 1 枚価格
1.5 t×1000×2000	11,600	2.0 t×1000×2000	15,300
1.5 t×1250×2500	18,000	2.0 t×1250×2500	23,900
1.5 t×1250×3000	21,600	2.0 t×1250×3000	28,800
1.5 t×1250×4000	28,800	2.0 t×1250×4000	38,300

サイズ	参考 1 枚価格	サイズ	参考 1 枚価格
2.5 t×1000×2000	19,200	3.0 t×1000×2000	23,000
2.5 t×1250×2500	29,900	3.0 t×1250×2500	35,900
2.5 t×1250×3000	35,900	3.0 t×1250×3000	43,000
2.5 t×1250×4000	47,700	3.0 t×1250×4000	57,300

サイズ単位 : mm

国内材 (三菱アルミ・日本軽金属)

材質:アルミ板 A1100P H14(建材品) A5052P H34,H32(工業品)

板厚:1.5t/2.0t/2.5t/3.0t

標準サイズ:1000×2000/1250×2500/1250×3000/1250×4000mm

(基準中コイル1000,1250からの受注生産切り出しとなりますので、上記寸法以外のオーダーサイズにも対応致します)

高温フツツ樹脂焼付塗装対応A3003材のご用意も可能です。

梱包養生形態:青・白ビニール貼り(片面・両面)、合紙等

木製パレット出荷

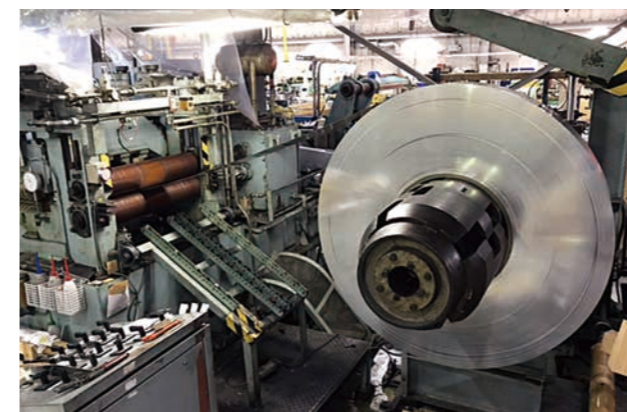
標準品価格表 国内材 片面青ビニール養生

サイズ	参考 1 枚価格	サイズ	参考 1 枚価格
1.5 t×1000×2000	13,500	2.0 t×1000×2000	18,000
1.5 t×1250×2500	21,200	2.0 t×1250×2500	28,000
1.5 t×1250×3000	25,400	2.0 t×1250×3000	33,800
1.5 t×1250×4000	33,800	2.0 t×1250×4000	45,000

サイズ	参考 1 枚価格	サイズ	参考 1 枚価格
2.5 t×1000×2000	22,500	3.0 t×1000×2000	27,000
2.5 t×1250×2500	35,100	3.0 t×1250×2500	42,200
2.5 t×1250×3000	42,200	3.0 t×1250×3000	50,600
2.5 t×1250×4000	56,100	3.0 t×1250×4000	67,400

サイズ単位 : mm

アルミ板 コイル切断設備 (東大阪コイルセンター)



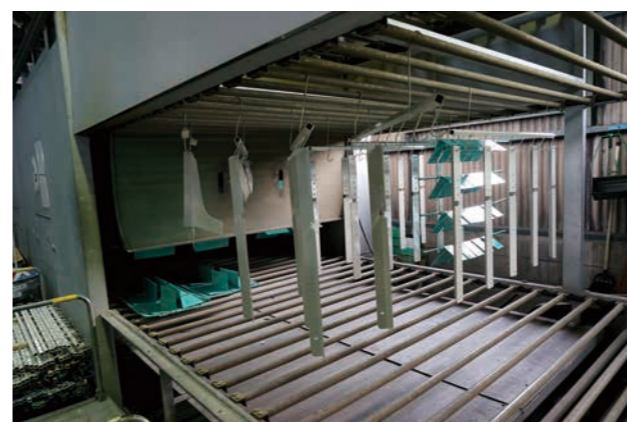
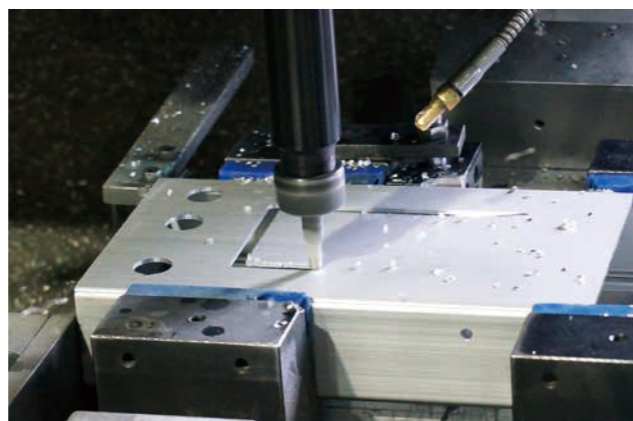
アルミ板金・型材加工販売

アルミ材料調達から加工図作成、各種加工、各種表面処理、梱包出荷までを一貫して製作対応いたします。

加工内容

- | | |
|----------|----------------------|
| ①加工図作成 | ⑤曲げ加工 |
| ②材料手配 | ⑥溶接・組立て加工 |
| ③板切断加工 | ⑦表面処理、アルマイト・2次電解着色加工 |
| ④孔・切欠き加工 | ⑧表面処理、焼付塗装加工 |

各種加工機



PART. 07 アルミ笠木 SG型

アルミ笠木SG型は、雨水勾配がついた建築躯体専用の天面化粧カバーです。



- ・建物の屋上などのパラペット(コンクリート)天端を保護し、建物の外観の汚れや破損を防ぎます。
- ・アルミ笠木の特性である耐候性と防食性は笠木に最適な素材としてモルタル笠木やスチール笠木に比べて高い品質特性を持ちます。
- ・仕上げのカラー展開は3色です。躯体を守りながら、建物に合わせたカラー展開で、一般住宅や低、中、高層建物の外観を個性的に美しく仕上げます。
- ・アルミニウム製、アルマイト仕上げです。

▶ご注意

- ・化粧用笠木ですので、躯体天端は必ず防水処理を施してください。
- ・最適躯体幅は、笠木幅 - 30mm となります。
- ・350型と400型は、シルバー(TS)とステンカラー(E)の2色となります。

カラーバリエーション



曲げ加工可

型式(サイズ)

135型~300型：定尺4000mm / 350型,400型：定尺3000mm

135型 肉厚 1.3mm	150型 肉厚 1.3mm	175型 肉厚 1.4mm	200型 肉厚 1.5mm
225型 肉厚 1.6mm	250型 肉厚 1.6mm	275型 肉厚 1.8mm	300型 肉厚 1.9mm
350型 肉厚 2.2mm	400型 肉厚 2.5mm		

同梱部品

笠木 定尺4m・定尺3m 1セットあたり

部品名		入数
ホルダー		4
ジョイナー		1
中間カバー		1
ライナーセット	ライナー 5mm・3mm・1mm	各4
	ナイロンプラグ	8
	トラスタッピンネジ 5×50	8

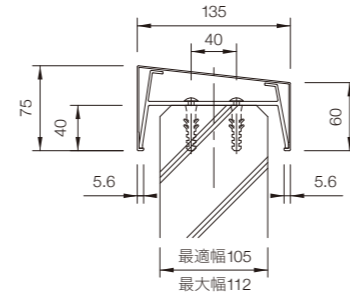
直角コーナー・変形コーナー 1セットあたり

部品名		入数
ホルダー		3
ジョイナー		1
中間カバー		1
ライナーセット	ライナー 5mm・3mm・1mm	各4
	ナイロンプラグ	8
	トラスタッピンネジ 5×50	8

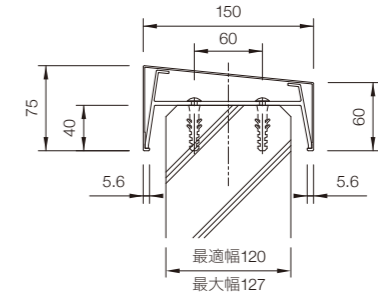
躯体取付け断面詳細図

※最適躯体幅、最大躯体幅は、次ページに一覧が載っています。

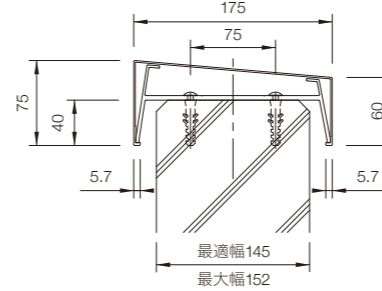
135型	定尺	勾配	肉厚
	4000mm	6.34°	1.3mm



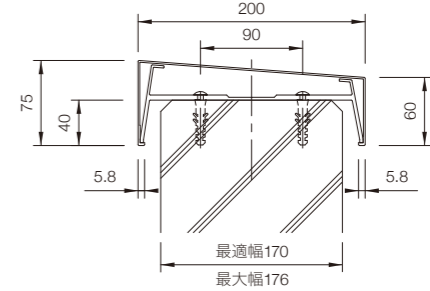
150型	定尺	勾配	肉厚
	4000mm	5.71°	1.3mm



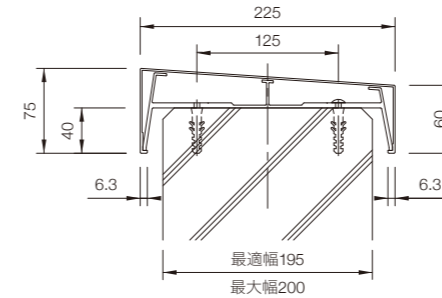
175型	定尺	勾配	肉厚
	4000mm	4.9°	1.4mm



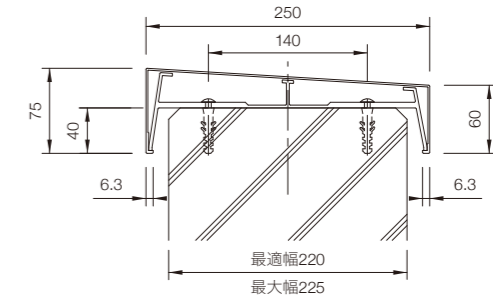
200型	定尺	勾配	肉厚
	4000mm	4.29°	1.5mm



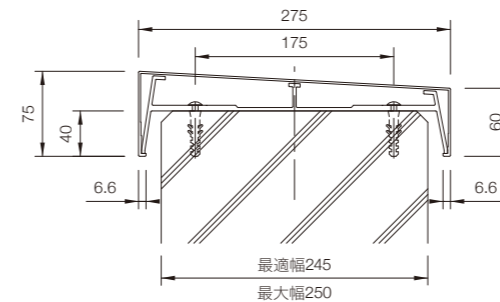
225型	定尺	勾配	肉厚
	4000mm	3.81°	1.6mm



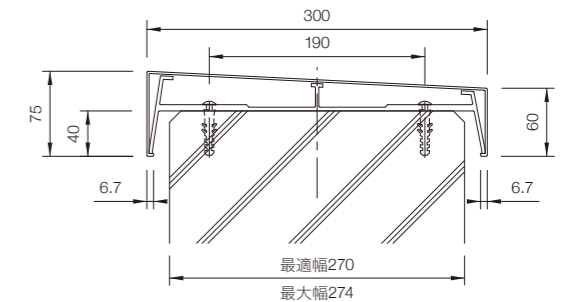
250型	定尺	勾配	肉厚
	4000mm	3.43°	1.6mm



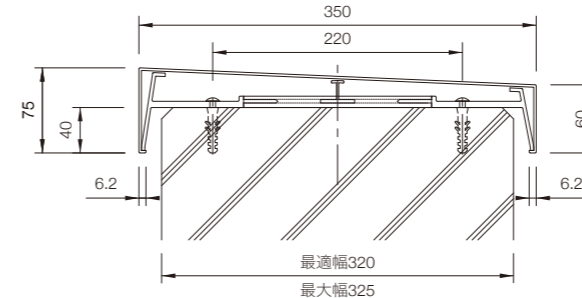
275型	定尺	勾配	肉厚
	4000mm	3.12°	1.8mm



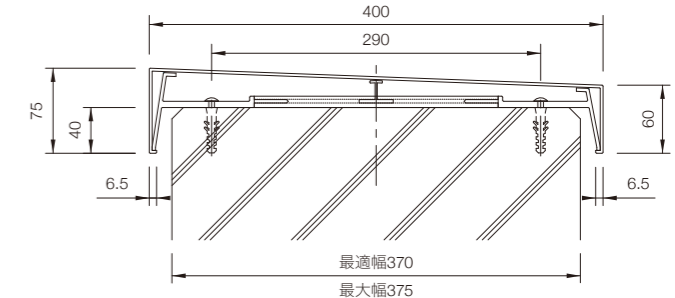
300型	定尺	勾配	肉厚
	4000mm	2.86°	1.9mm



350型	定尺	勾配	肉厚
	3000mm	2.45°	2.2mm

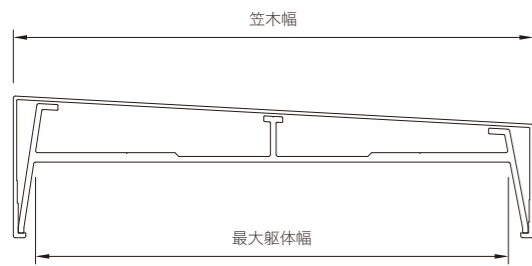


400型	定尺	勾配	肉厚
	3000mm	2.15°	2.5mm



最適躯体幅・最大躯体幅／ホルダー取付位置

最適躯体幅・最大躯体幅



- ・化粧用笠木ですので、躯体天端は必ず防水処理を施してください。
- ・最適躯体幅は、笠木幅 - 30mm となります。

取付け躯体幅一覧表

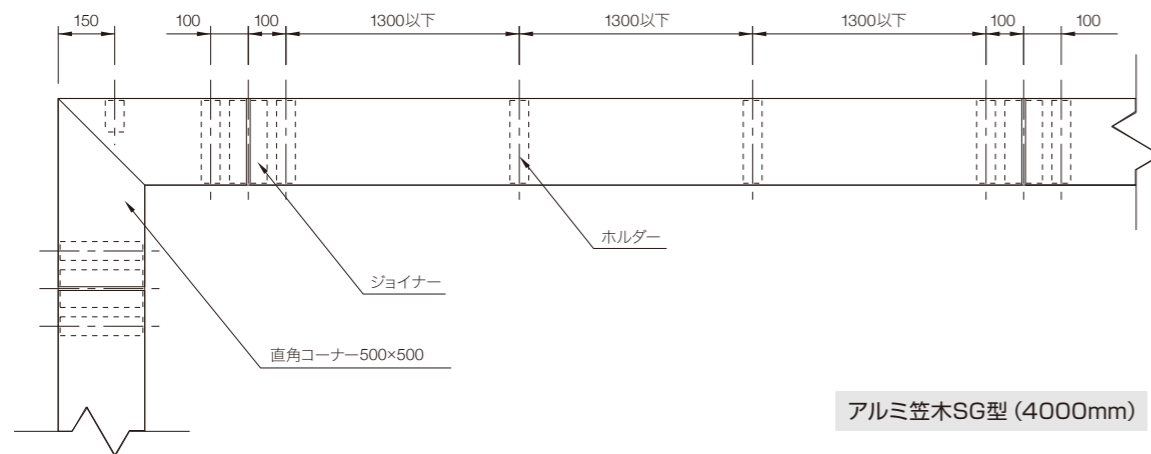
型式 (サイズ)	最適躯体幅	最大躯体幅
135型	105	112
150型	120	127
175型	145	152
200型	170	176
225型	195	200
250型	220	225
275型	245	250
300型	270	274
350型	320	325
400型	370	375

ホルダー取付位置

130型～300型

- ・アルミ笠木 SG 型 (4000mm) のクリアランスを 10mm とした場合、ホルダーのピッチは 1270mm となります。

- ⚠ 強風箇所への取付の場合、ホルダー取付ビスが標準取付位置より内側となる場合は、ホルダーを追加する必要があります。

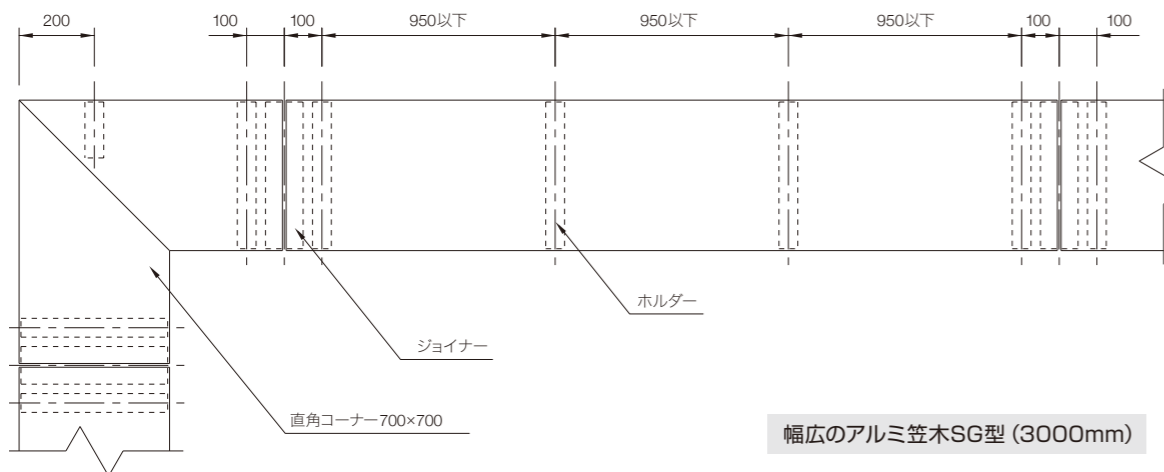


アルミ笠木SG型 (4000mm)

350型,400型

- ・幅広のアルミ笠木 SG 型 (3000mm) のクリアランスを 10mm とした場合、ホルダーのピッチは 936mm となります。

- ⚠ 強風箇所への取付の場合、ホルダー取付ビスが標準取付位置より内側となる場合は、ホルダーを追加する必要があります。

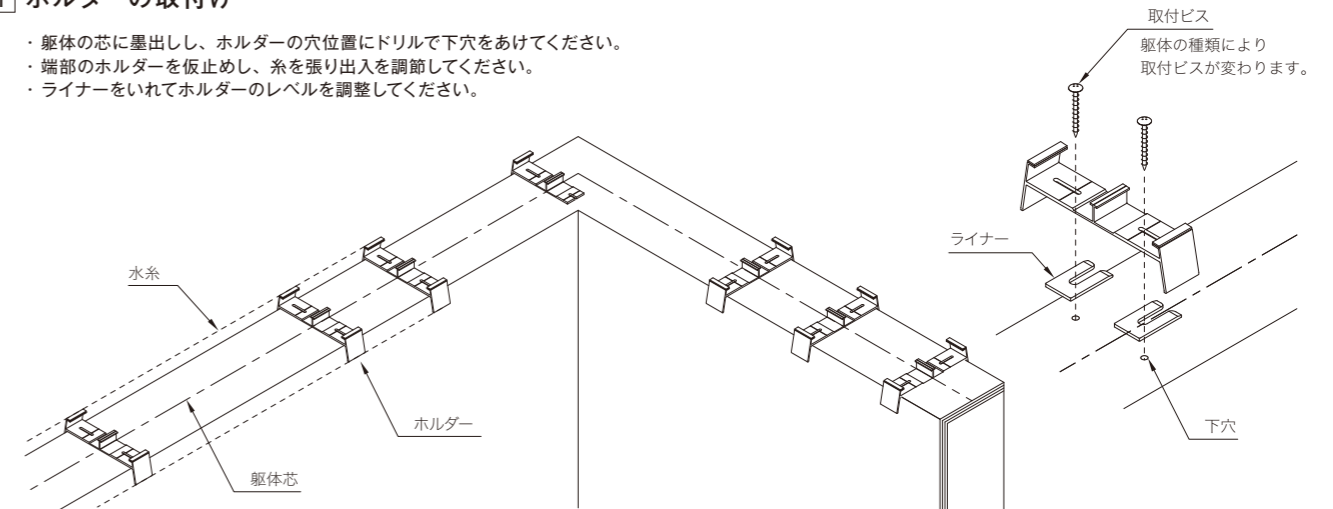


幅広のアルミ笠木SG型 (3000mm)

施工手順

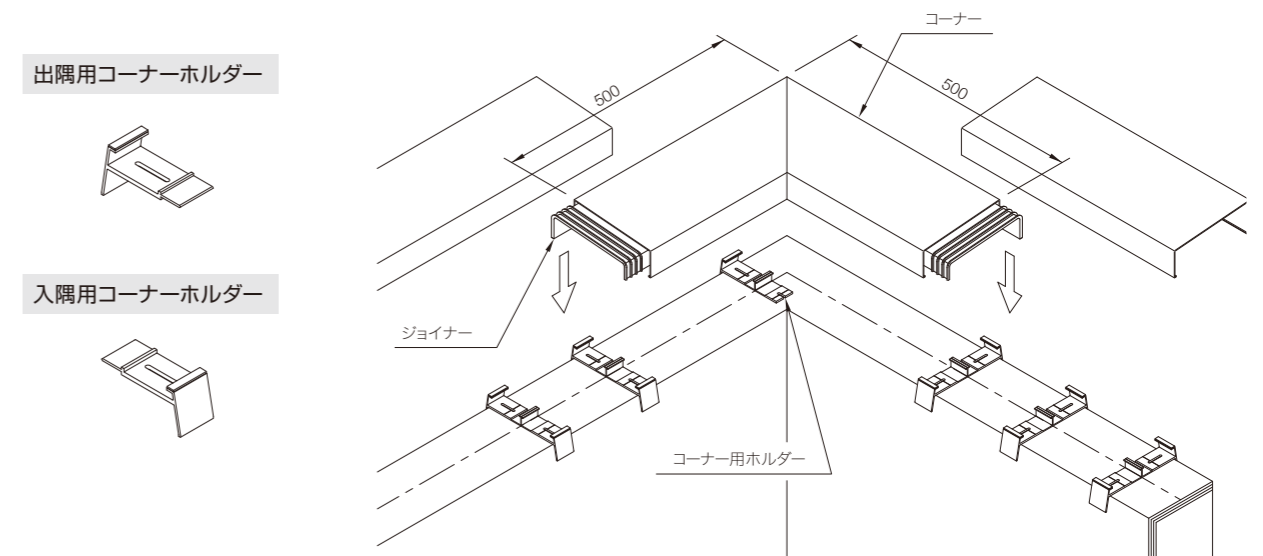
1 ホルダーの取付け

- ・躯体の芯に墨出しし、ホルダーの穴位置にドリルで下穴をあけてください。
- ・端部のホルダーを仮止めし、糸を張り出入を調節してください。
- ・ライナーをいれてホルダーのレベルを調整してください。



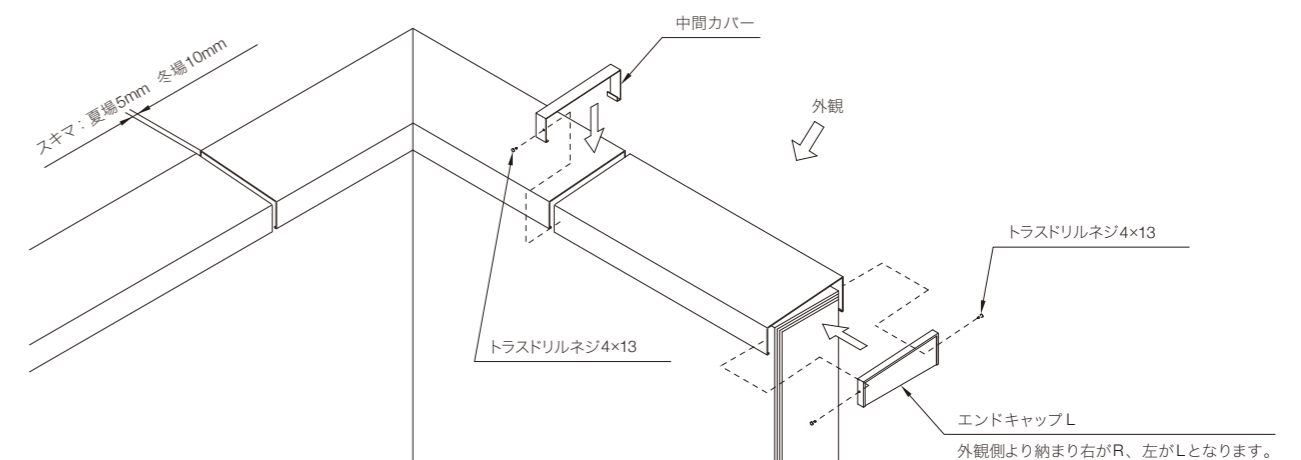
2 アルミ笠木SG型の取付け

- ・コーナー部がある場合は、コーナー部から先に取付けてください。
- ・ジョイナーはホルダーと笠木を吻合させる前に、笠木に取付けてください



2 部品の取付け

- ・ジョイント部に中間カバーを取付けてください。
- ・端部が壁で無い場合は、エンドキャップを取付けてください。



笠木部品／コーナー・曲げ部材／曲げ加工について

笠木部品



コーナー・曲げ部材

コーナー部

直角コーナー
135~300型:500×500(標準)
350~400型:700×700(標準)



変形コーナー(特注)
(直角コーナー以外のコーナー)



異型コーナー(特注)
(幅違いコーナー)



Z型コーナー(特注)



T型コーナー(特注)



縦コーナー(特注)



※特注コーナーのサイズはオーダーにて対応いたします。

曲げ加工



SG笠木R



※内側のRは200mm以上に対応できます。

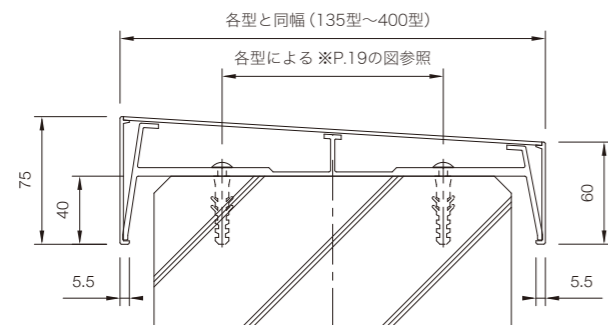
R→直進コーナー



曲げ加工について



R部	定尺 2000mm	笠木内側 200R 以上
----	-----------	--------------



- ・曲げ用の形材を使用しますので、断面形状及びホルダー寸法が多少変わります。
- ・2mを超える場合、分割となります。
- ・特殊R(精円・たてR)は別途見積りとなり、納期も通常のR製品とは異なります。
- ・ジョイナー、ホルダーもR部専用で別途となります。

価格表

※アルミ笠木SG型の定尺4m、定尺3m、直角コーナー、変形コーナーは部品込みのセット価格です。付属部品は下記及び18ページをご覧ください。

アルミ笠木 SG 型 価格表

型式 (サイズ)	定尺4m		直角コーナー 500×500		変形コーナー 500×500		ホルダー		ジョイナー		中間カバー		エンドキャップL		エンドキャップR		厚み	色
	商品番号	1セット価格	商品番号	1セット価格	商品番号	1セット価格	商品番号	1個価格	商品番号	1個価格	商品番号	1個価格	商品番号	1個価格	商品番号	1個価格		
135型	640-601	16,300	640-611	11,900	640-621	15,100	640-631	400	640-643	730	640-653	590	640-663	1,910	640-673	1,910	1.3	TS/E/U/K
150型	640-602	17,000	640-612	12,100	640-622	15,300	640-632	430	640-644	760	640-654	600	640-664	1,980	640-674	1,980	1.3	TS/E/U/K
175型	640-603	19,200	640-613	12,800	640-623	15,900	640-633	490	640-645	800	640-655	610	640-665	2,080	640-675	2,080	1.4	TS/E/U/K
200型	640-604	21,500	640-614	13,600	640-624	16,600	640-634	550	640-646	880	640-656	620	640-666	2,200	640-676	2,200	1.5	TS/E/U/K
225型	640-605	25,000	640-615	14,900	640-625	18,300	640-635	610	640-647	930	640-657	630	640-667	2,300	640-677	2,300	1.6	TS/E/K
250型	640-606	26,600	640-616	15,500	640-626	18,800	640-636	690	640-648	980	640-658	640	640-668	2,410	640-678	2,410	1.6	TS/E/K
275型	640-607	31,000	640-617	16,800	640-627	19,900	640-637	770	640-649	1,040	640-659	650	640-669	2,520	640-679	2,520	1.8	TS/E/K
300型	640-608	36,000	640-618	18,200	640-628	21,200	640-638	850	640-650	1,100	640-660	660	640-670	2,630	640-680	2,630	1.9	TS/E/K

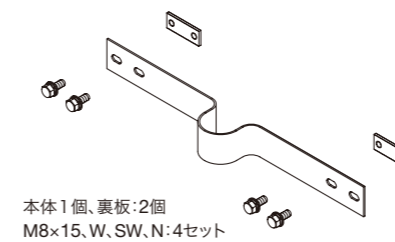
型式 (サイズ)	定尺3m		直角コーナー 700×700		変形コーナー 700×700		ホルダー		ジョイナー		中間カバー		エンドキャップL		エンドキャップR		厚み	色
	商品番号	1セット価格	商品番号	1セット価格	商品番号	1セット価格	商品番号	1個価格	商品番号	1個価格	商品番号	1個価格	商品番号	1個価格	商品番号	1個価格		
350型	640-609	39,300	640-619	30,000	640-629	32,400	640-639	1,440	640-651	1,200	640-661	670	640-671	2,850	640-681	2,850	2.2	TS/E
400型	640-610	47,600	640-620	33,900	640-630	36,300	640-640	1,600	640-652	1,310	640-662	690	640-672	3,060	640-682	3,060	2.5	TS/E

商品番号	商品名	1個価格
640-641	ホルダー 出隅コーナー用	410
640-642	ホルダー 入隅コーナー用	390
640-683	スキマフタ(樹脂)	390
640-684	棟上導体(受雷システム)	3,000

[色] TS:シルバー、E:ステンカラー、K:ブラック
※ホルダー、ジョイナー、棟上導体はシルバー色となります。
※中間カバー、エンドキャップ、スキマフタは定尺と同色となります。

■付属部品
ホルダー：定尺4m・定尺3mは4個(直角コーナー・変形コーナーは3個)
ジョイナー：1個
中間カバー：1個
取付ビスセット(ライナー込)：1セット ※詳細は18ページをご覧ください。

棟上導体(受雷システム)



本体1個、裏板:2個
M8×15、W、SW、N:4セット



特注コーナー価格表(計算式) ※別途見積り

異型コーナー 500×500	T型コーナー 500×500	Z型コーナー 500×500以下×500	縦コーナー 500×500	特寸コーナー
幅の広い方の直角 コーナーの30%アップ	直角コーナーの2倍	直角コーナーの2倍	直角コーナーの60%アップ	A+B=1500mm以下 直角コーナーの30%アップ (500mm伸びるごとに 30%アップ)

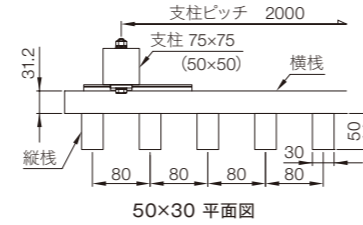
縦格子フェンス 50×30 / 30×20

施工性と美しさを兼ね備えた縦格子フェンスです。



縦格子フェンス 50×30

・奥行き50mm、幅30mmのアルミ縦格子で、30×20と比べると重量感、高級感があり、高い目隠し性を発揮します。



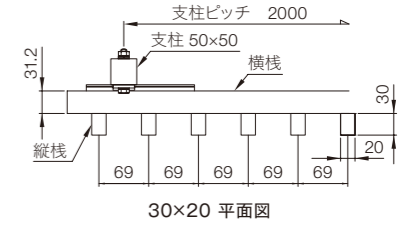
※支柱の太さは、H1200~1800の場合は□50×50です。H2000~3000の場合は□75×75です。

縦格子フェンス 50×30
ステンカラー



縦格子フェンス 30×20

・軽量かつ十分な強度を有し、50×30と同じく傾斜対応が可能です。



縦格子フェンス 30×20
ステンカラー

カラーバリエーション 4色 (ステンカラー、シルバー、ブロンズ、ブラック)



50×30 シルバー



50×30 ブロンズ



50×30 ブラック

※支柱、横棧、縦棧の上部キャップについては、全てのカラー(4色)において黒色となります。

傾斜対応可能

・標準パネルを用いて、0°から20°まで任意にセットでき、傾斜地に対応できます。
※柱間隔、縦棧ピッチは傾斜度によって変わります。

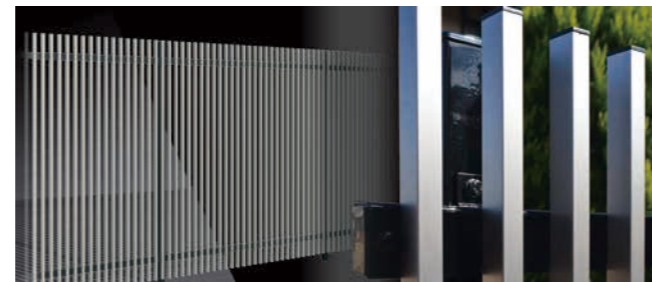


平地



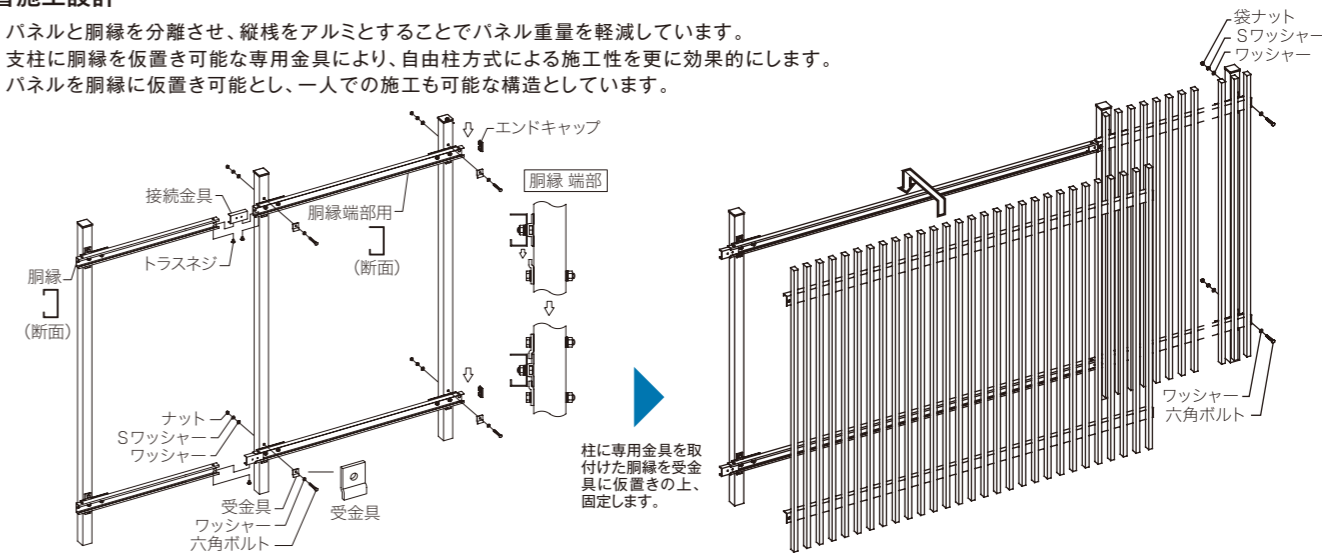
傾斜対応

・縦格子にはアルミを採用し、軽量化を図りました。・支柱、横棧はスチール製です。



省施工設計

・パネルと胴縁を分離させ、縦棧をアルミとすることでパネル重量を軽減しています。
・支柱に胴縁を仮置き可能な専用金具により、自由柱方式による施工性を更に効果的にします。
・パネルを胴縁に仮置き可能とし、一人での施工も可能な構造としています。

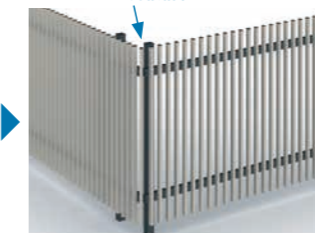


コーナー用縦格子 (オプション)

・コーナー部の隙間が狭くなり、美しく仕上がります。
※出隅コーナー部にご使用ください。



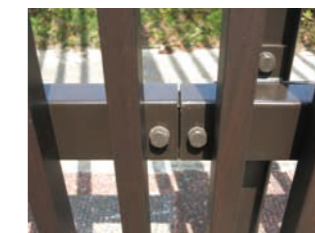
コーナー用縦格子なし



コーナー用縦格子あり

パネル盗難防止パーツ (オプション)

・連続するパネルの自重を利用し、パネルの盗難防止が見込めます。
※パネルが連続しない場合は、効果はありません。



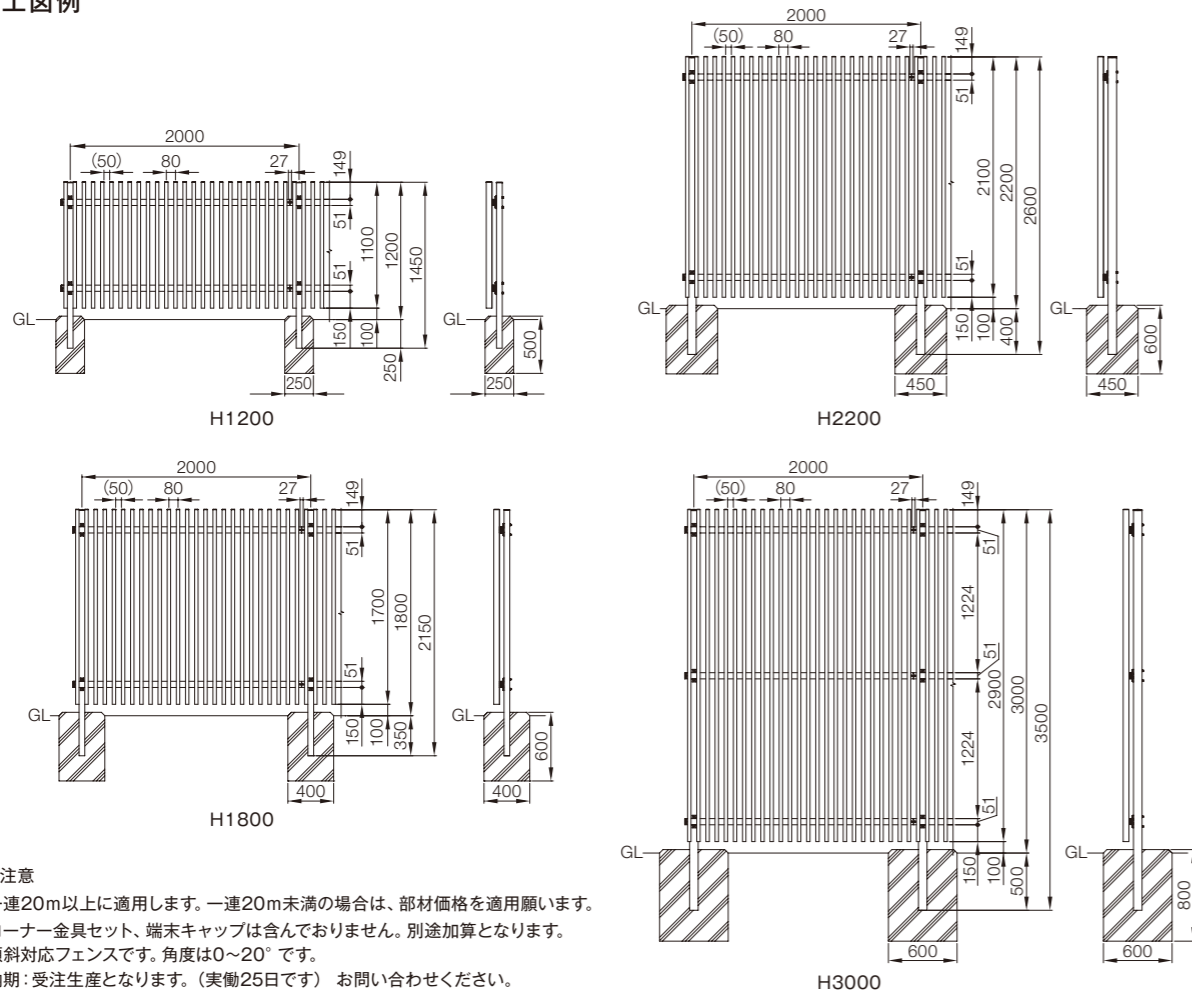
盗難防止パーツなし
※写真は木目調パネルです。



盗難防止パーツあり

縦格子フェンス 50×30

■施工図例



- ▶ご注意
- ・一連20m以上に適用します。一連20m未満の場合は、部材価格を適用願います。
 - ・コーナー金具セット、端末キャップは含んでおりません。別途加算となります。
 - ・傾斜対応フェンスです。角度は0~20°です。
 - ・納期：受注生産となります。(実働25日です) お問い合わせください。

縦格子フェンス 50×30 1mあたり参考価格(一連20m以上)

呼称(高さ)	1mあたり参考価格	柱全長	縦柵高さ	縦柵ピッチ	柱張出し	埋込深さ	参考基礎寸法
H1200	46,500	1450	1100	80	100	250	□250×H500
H1500	51,500	1750	1400	80	100	250	□300×H600
H1800	56,000	2150	1700	80	100	350	□400×H600
H2000	66,500	2400	1900	80	100	400	□400×H600
H2200	67,000	2600	2100	80	100	400	□450×H600
H2500	84,000	3000	2400	80	100	500	□600×H800
H3000	99,500	3500	2900	80	100	500	□600×H800

- ▶ご注意
- ・支柱、横柵、縦柵の上部キャップについては、全てのカラー(4色)において黒色となります。
 - ・胴縁端部用セットは、施工を開始するスタート端部に使用してください。2スパン目以降は、胴縁セットを使用してください。
 - ・胴縁セットの胴縁は、現場で追加の穴加工を行えば、スタート端部用の胴縁としても使用可能です。
 - ・コーナー用縦格子(オプション)の価格には、コーナー金具セットの価格は含まれておりません。別途加算願います。
 - ・パネル盗難防止部材(オプション)は、3スパン未満では効果がありません。3スパン以上でご使用ください。
 - ・3スパンで基本セットを1セット使用し、4スパン以上の場合は基本セットに追加スパン分の価格を足してください。
 - ・パネル盗難防止部材(オプション)をご使用の際は、端末キャップは必要ありません。
 - ・門扉の対応も可能です。詳細については、お問い合わせください。

縦格子フェンス 50×30 部材価格

呼称(高さ)	縦格子パネル(1枚)	胴縁セット、または胴縁端部用セット	支柱(1本)	支柱金具セット	コーナー金具セット	端末キャップ	パネル盗難防止部材	
							基本セット	追加スパン
H1200	72,000	10,500 (2本入1セット) ※パネル1枚あたり	7,140	5,250 (柱1本あたり)	5,030 (1カ所)	590 (4個入1セット)	1,100 (端部部材4個入、 連続部材4個入)	400 (連続部材2個入)
H1500	80,500		4,900					
H1800	89,500		5,400					
H2000	105,500		5,800					
H2200	106,500		6,300					
H2500	124,000	15,750 (3本入1セット) ※パネル1枚あたり	22,580	7,880 (柱1本あたり)	7,540 (1カ所)	880 (6個入1セット)	1,650 (端部部材・連続部材6 個入1セット)	600 (連続部材3個入)
H3000	144,000	33,600	10,200					

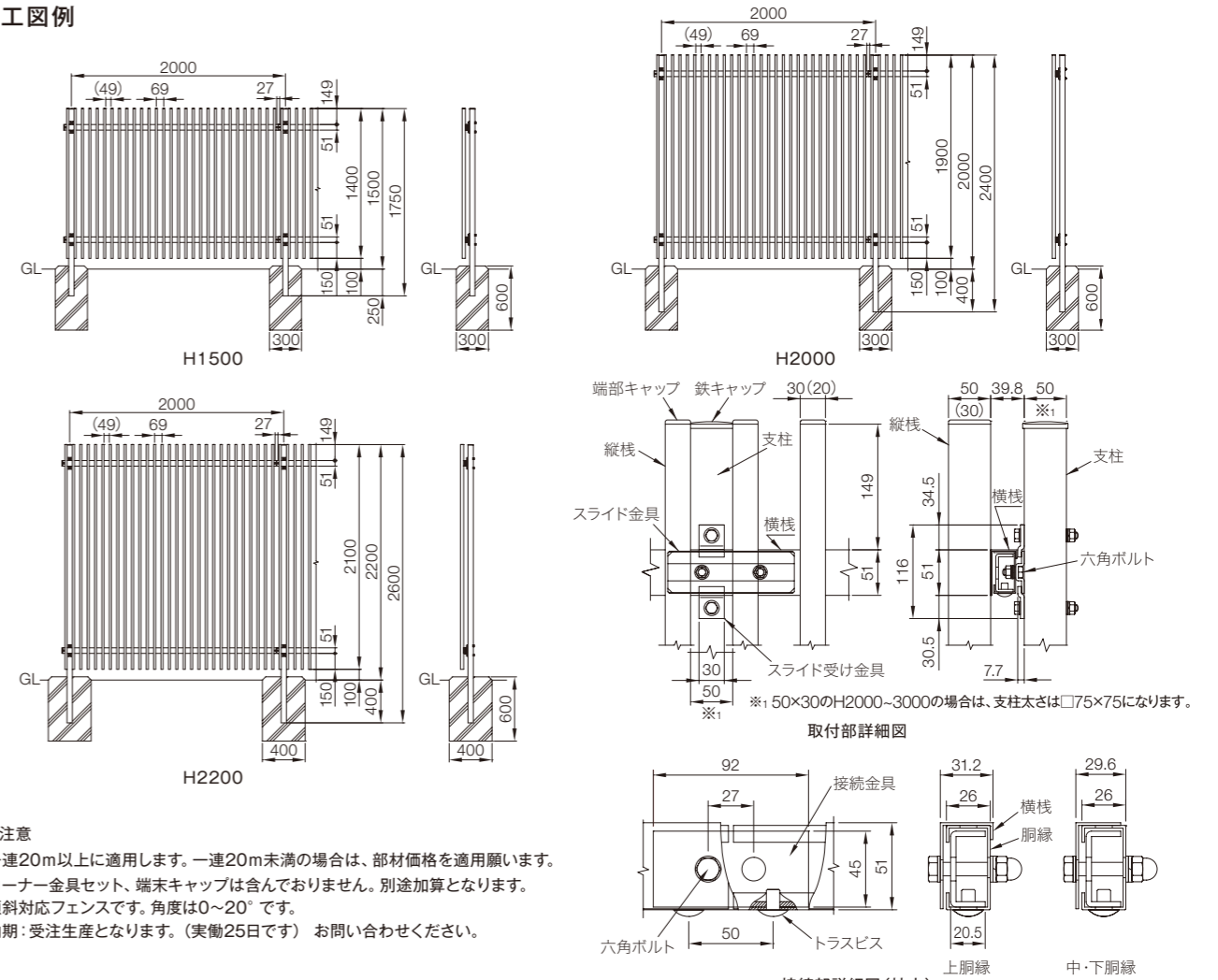
オプション 部材価格

縦格子フェンス 50×30 材質・仕上げ

部材名	規格サイズ(mm)	材質	仕上げ
パネル 縦柵	□50×30×t1.2	アルミニウム	陽極酸化塗装複合皮膜
横柵	t1.6	スチール(SGH)	静電粉体塗装 (亜鉛めっき・Z27)
支柱 H1200~H1800	□50×50×t2.3	スチール(STKR)	〃
支柱 H2000~H3000	□75×75×t3.2	スチール(STKR)	〃
胴縁	t1.6	スチール(SGH)	〃
取付金具	—	スチール(SGMH)	静電粉体塗装 (亜鉛・アルミ・マグネシウム合金めっき)
ボルト類	—	4.6相当	溶融亜鉛めっき・HDZ35
端末キャップ	—	ポリエチレン樹脂(PE)	—

縦格子フェンス 30×20

■施工図例



- ▶ご注意
- ・一連20m以上に適用します。一連20m未満の場合は、部材価格を適用願います。
 - ・コーナー金具セット、端末キャップは含んでおりません。別途加算となります。
 - ・傾斜対応フェンスです。角度は0~20°です。
 - ・納期：受注生産となります。(実働25日です) お問い合わせください。

縦格子フェンス 30×20 1mあたり参考価格(一連20m以上)

呼称(高さ)	1mあたり参考価格	柱全長	縦柵高さ	縦柵ピッチ	柱張出し	埋込深さ	参考基礎寸法
H1200	36,900	1450	1100	69	100	250	□250×H500
H1500	39,900	1750	1400	69	100	250	□300×H600
H1800	43,000	2150	1700	69	100	350	□300×H600
H2000	47,600	2400	1900	69	100	400	□300×H600
H2200	50,600	2600	2100	69	100	400	□400×H600

- ▶ご注意
- ・支柱、横柵、縦柵の上部キャップについては、全てのカラー(4色)において黒色となります。
 - ・胴縁端部用セットは、施工を開始するスタート端部に使用してください。2スパン目以降は、胴縁セットを使用してください。
 - ・胴縁セットの胴縁は、現場で追加の穴加工を行えば、スタート端部用の胴縁としても使用可能です。
 - ・コーナー用縦格子(オプション)の価格には、コーナー金具セットの価格は含まれておりません。別途加算願います。
 - ・パネル盗難防止部材(オプション)は、3スパン未満では効果がありません。3スパン以上でご使用ください。
 - ・3スパンで基本セットを1セット使用し、4スパン以上の場合は基本セットに追加スパン分の価格を足してください。
 - ・パネル盗難防止部材(オプション)をご使用の際は、端末キャップは必要ありません。
 - ・門扉の対応も可能です。詳細については、お問い合わせください。

縦格子フェンス 30×20 部材価格

呼称(高さ)	縦格子パネル(1枚)	胴縁セット、または胴縁端部用セット	支柱(1本)	支柱金具セット	コーナー金具セット	端末キャップ	パネル盗難防止部材	
							基本セット	追加スパン
H1200	52,100	10,500 (2本入1セット) ※パネル1枚あたり	7,140	5,250 (柱1本あたり)	5,030 (1カ所)	590 (4個入1セット)	1,100 (端部部材4個入、 連続部材4個入)	400 (連続部材2個入)
H1500	56,750		4,350					
H1800	62,600		4,500					
H2000	71,100		4,700					
H2200	74,400		4,950					
			5,150					

オプション 部材価格

縦格子フェンス 30×20 材質・仕上げ

部材名	規格サイズ(mm)	材質	仕上げ
パネル 縦柵	□30×20×t1.2	アルミニウム	陽極酸化塗装複合皮膜
横柵	t1.6	スチール(SGH)	静電粉体塗装 (亜鉛めっき・Z27)
支柱 H1200~H2000	□50×50×t2.3	スチール(STKR)	〃
支柱 H2200	□50×50×t3.2	スチール(STKR)	〃
胴縁	t1.6	スチール(SGH)	〃
取付金具	—	スチール(SGMH)	静電粉体塗装 (亜鉛・アルミ・マグネシウム合金めっき)
ボルト類	—	4.6相当	溶融亜鉛めっき・HDZ35
端末キャップ	—	ポリエチレン樹脂(PE)	—

お客様サポートセンター		〒130-0021 東京都墨田区緑2-14-15	TEL 03 (3633) 5161	FAX 03 (3633) 5179
商品購入に関するお問い合わせは、最寄の営業所までご連絡ください。			E-mail info@sugita-ace.co.jp	URL http://www.sugita-ace.co.jp/
北海道営業部				
北海道第一営業所	〒007-0804	北海道札幌市東区東苗穂四条2-1-39	TEL 011 (783) 5151	FAX 011 (782) 0660
北海道第二営業所	〒007-0804	北海道札幌市東区東苗穂四条2-1-39	TEL 011 (783) 5151	FAX 011 (782) 0660
東北営業部				
仙台第一営業所	〒984-0015	宮城県仙台市若林区卸町3-5-16	TEL 022 (232) 5151	FAX 022 (232) 5156
仙台第二営業所	〒984-0015	宮城県仙台市若林区卸町3-5-16	TEL 022 (232) 5151	FAX 022 (232) 5156
青森営業所	〒030-0843	青森県青森市大字浜田字玉川348 M'sビルB号室	TEL 017 (729) 1166	FAX 017 (729) 1177
郡山営業所	〒963-0547	福島県郡山市喜久田町卸1-41-1	TEL 024 (959) 5151	FAX 024 (959) 5123
盛岡営業所	〒020-0045	岩手県盛岡市盛岡駅西通1-6-12 テリトワールSATO巻番館	TEL 019 (626) 5151	FAX 019 (626) 5152
秋田営業所	〒010-0951	秋田県秋田市山王3-1-13 FVP秋田山王ビル1F	TEL 018 (865) 1112	FAX 018 (865) 1113
山形営業所	〒990-0832	山形県山形市城西町4-4-6 タイヤ1 城西DA号室	TEL 023 (643) 6681	FAX 023 (643) 6682
東京営業部				
東京第一営業所	〒110-8685	東京都台東区入谷2-7-1	TEL 03 (6240) 6460	FAX 03 (6240) 6512
東京第二営業所	〒110-8685	東京都台東区入谷2-7-1	TEL 03 (6240) 6461	FAX 03 (6240) 6597
首都圏第一営業所	〒110-8685	東京都台東区入谷2-7-1	TEL 03 (6240) 6381	FAX 03 (6240) 6521
首都圏第二営業所	〒110-8685	東京都台東区入谷2-7-1	TEL 03 (6240) 6482	FAX 03 (6240) 6592
首都圏第三営業所	〒110-8685	東京都台東区入谷2-7-1	TEL 03 (6240) 6275	FAX 03 (6240) 6276
千葉営業所	〒261-0002	千葉県千葉市美浜区新港149	TEL 043 (226) 5161	FAX 043 (221) 8569
つくば営業所	〒305-0045	茨城県つくば市梅園2-21-3	TEL 029 (852) 5151	FAX 029 (852) 5455
城西営業所	〒177-0044	東京都練馬区上石神井1-39-25	TEL 03 (5991) 2121	FAX 03 (5991) 2755
西関東営業部				
横浜営業所	〒223-0057	神奈川県横浜市港北区新羽町802	TEL 045 (546) 5151	FAX 045 (546) 5154
神奈川営業所	〒253-0101	神奈川県高座郡寒川町倉見813	TEL 0467 (75) 5151	FAX 0467 (75) 7223
八王子営業所	〒193-0835	東京都八王子市千人名町2-16-19	TEL 042 (662) 0747	FAX 042 (662) 0757
北関東営業部				
埼玉営業所	〒350-0856	埼玉県川越市問屋町5-8	TEL 049 (226) 2527	FAX 049 (226) 2524
大宮営業所	〒337-0004	埼玉県さいたま市見沼区卸町2-6-11	TEL 048 (681) 1822	FAX 048 (681) 1823
新潟営業所	〒950-0916	新潟県新潟市中央区米山2-16	TEL 025 (245) 7031	FAX 025 (245) 7032
長野営業所	〒381-0024	長野県長野市南長池761-5 ビルドM 2 F	TEL 026 (263) 5151	FAX 026 (263) 0779
高崎営業所	〒370-0007	群馬県高崎市問屋町西1-9-8	TEL 027 (363) 5151	FAX 027 (363) 1392
栃木営業所	〒322-0029	栃木県鹿沼市西茂呂4-45-5 ロイヤルハイツ102号	TEL 0289 (74) 5169	FAX 0289 (74) 5179
中部営業部				
名古屋第一営業所	〒462-0062	愛知県名古屋市中区新沼町85-1	TEL 052 (901) 5121	FAX 052 (901) 5150
名古屋第二営業所	〒462-0062	愛知県名古屋市中区新沼町85-1	TEL 052 (901) 5131	FAX 052 (901) 5154
北陸営業所	〒920-0027	石川県金沢市駅西新町2-13-30	TEL 076 (254) 5151	FAX 076 (254) 6110
浜松営業所	〒435-0018	静岡県浜松市東区葉新町247	TEL 053 (421) 7321	FAX 053 (421) 1054
沼津営業所	〒410-0059	静岡県沼津市若葉町22-10	TEL 055 (922) 0180	FAX 055 (922) 0181
近畿営業部				
大阪第一営業所	〒577-0003	大阪府東大阪市福田三島町1-18	TEL 06 (6743) 5884	FAX 06 (6743) 5885
大阪第二営業所	〒577-0003	大阪府東大阪市福田三島町1-18	TEL 06 (6743) 5886	FAX 06 (6743) 5887
大阪第三営業所	〒577-0003	大阪府東大阪市福田三島町1-18	TEL 06 (6743) 1133	FAX 06 (6743) 0022
京都営業所	〒600-8177	京都府京都市下京区烏丸通五条下ル大坂町400番地 三善ビル5F	TEL 075 (708) 5162	FAX 075 (708) 5172
神戸営業所	〒652-0802	神戸市兵庫区水木通4-1-6 資生堂神戸ビル5F	TEL 078 (521) 5821	FAX 078 (521) 5682
中四国営業部				
広島営業所	〒733-0003	広島県広島市西区三篠町3-5-2 スクールハイツ陽光1F	TEL 082 (509) 5156	FAX 082 (509) 5157
高松営業所	〒761-8071	香川県高松市伏石町2005-11	TEL 087 (813) 5756	FAX 087 (869) 7707
姫路営業所	〒672-8051	兵庫県姫路市飾磨区清水2-22	TEL 079 (234) 5150	FAX 079 (234) 5153
米子営業所	〒683-0064	鳥取県米子市道笑町4-4-8	TEL 0859 (31) 5151	FAX 0859 (31) 5155
松山営業所	〒790-0011	愛媛県松山市千舟町6-4-1 パークハイツ千舟	TEL 089 (934) 5151	FAX 089 (934) 5152
南日本営業部				
福岡第一営業所	〒812-0006	福岡県福岡市博多区上牟田1-13-8	TEL 092 (472) 5556	FAX 092 (472) 5558
福岡第二営業所	〒812-0006	福岡県福岡市博多区上牟田1-13-8 ※6月移転予定	TEL 092 (472) 5551	FAX 092 (472) 5616
熊本営業所	〒862-0912	熊本県熊本市東区錦ヶ丘13-10	TEL 096 (214) 2711	FAX 096 (214) 2713
大分営業所	〒870-0939	大分県大分市中津留2-9-22 サインツ25 101号	TEL 097 (576) 8120	FAX 097 (576) 8133
長崎営業所	〒852-8115	長崎県長崎市岡町11-8	TEL 095 (843) 3912	FAX 095 (843) 3906
鹿児島営業所	〒891-0114	鹿児島県鹿児島市小松原1-40-11	TEL 099 (266) 5171	FAX 099 (266) 5172
沖縄営業所	〒900-0005	沖縄県那覇市天久2-18-6	TEL 098 (941) 5390	FAX 098 (941) 5392
エンジニアリング営業部				
エンジニアリング第一営業所	〒130-0021	東京都墨田区緑2-14-15	TEL 03 (3633) 5439	FAX 03 (3633) 5156
エンジニアリング第二営業所	〒341-0018	埼玉県三郷市早稲田2-10-5	TEL 048 (959) 2014	FAX 048 (959) 2008
エンジニアリング第三営業所	〒130-0021	東京都墨田区緑2-14-15	TEL 03 (3633) 5253	FAX 03 (3633) 5156
エンジニアリング第四営業所	〒341-0018	埼玉県三郷市早稲田2-10-5	TEL 048 (959) 5700	FAX 048 (959) 2048
リニューアル営業所	〒130-0021	東京都墨田区緑2-14-15	TEL 03 (3633) 5321	FAX 03 (3633) 5357
ACE25グループ	〒130-0021	東京都墨田区緑2-14-15	TEL 03 (3633) 5374	FAX 03 (3633) 5284
直需営業部				
直需第一営業所	〒337-0004	埼玉県さいたま市見沼区卸町2-6-11	TEL 048 (688) 0005	FAX 048 (688) 0010
直需第二営業所	〒130-0021	東京都墨田区緑2-14-15	TEL 03 (3633) 5163	FAX 03 (3633) 5164
直需第三営業所	〒130-0021	東京都墨田区緑2-14-15	TEL 03 (3633) 1100	FAX 03 (3633) 5422
物流部門				
千葉流通センター	〒261-0002	千葉県千葉市美浜区新港149	TEL 043 (246) 5151	FAX 043 (246) 5162
埼玉流通センター	〒350-0856	埼玉県川越市問屋町5-8	TEL 049 (226) 2511	FAX 049 (226) 2512
大阪流通センター	〒577-0003	大阪府東大阪市福田三島町1-18	TEL 06 (6743) 5588	FAX 06 (6743) 5880
大宮流通センター	〒337-0004	埼玉県さいたま市見沼区卸町2-6-11	TEL 048 (688) 0445	FAX 048 (688) 1610
仙台流通センター	〒984-0015	宮城県仙台市若林区卸町3-5-16	TEL 022 (349) 9131	FAX 022 (349) 9132
札幌流通センター	〒007-0804	北海道札幌市東区東苗穂四条2-1-39	TEL 011 (789) 6631	FAX 011 (789) 6632
成田流通センター	〒289-2242	千葉県香取郡多古町染井678-1	TEL 0479 (85) 5100	FAX 0479 (85) 5551
福岡流通センター	〒812-0006	福岡県福岡市博多区上牟田1-13-8 ※6月移転予定	TEL 092 (292) 4562	FAX 092 (292) 4563
名古屋流通センター	〒462-0062	愛知県名古屋市中区新沼町85-1	TEL 052 (901) 5161	FAX 052 (901) 5163
トクダマシモエース株式会社				
東京第一営業所	〒110-8685	東京都台東区入谷2-7-1	TEL 03 (6802) 4334	FAX 03 (5808) 0047
東京第二営業所	〒110-8685	東京都台東区入谷2-7-1	TEL 03 (3874) 8571	FAX 03 (3872) 4101
埼玉営業所	〒350-0152	埼玉県比企郡川島上伊草1653-1	TEL 049 (297) 1156	FAX 049 (297) 1100
神奈川営業所	〒243-0804	神奈川県厚木市関口109-1	TEL 046 (245) 3939	FAX 046 (245) 3937
水沢エース株式会社				
商事部	〒090-0056	北海道北見市卸町2-3-2	TEL 0157 (36) 2151	FAX 0157 (36) 2156
工事部	〒090-0056	北海道北見市卸町2-3-2	TEL 0157 (36) 1310	FAX 0157 (36) 1301