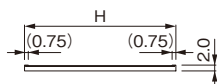
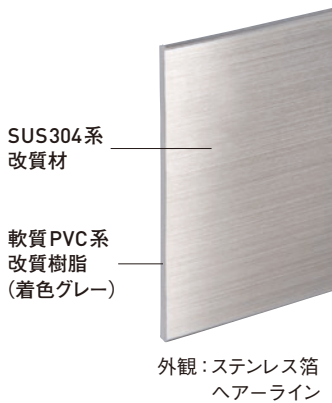
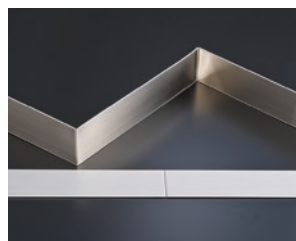


よりしなやかに、美しく。運びやすい。



長尺ロールタイプ



ヤク物タイプ  
裏面中央Vミゾ付出隅・入隅用  
(ミゾは1本になります。)



梱包箱サイズ:  
405×405×  
高さは製品Hプラス15mm

### 特長

- ・ 曲面+直線の連続施工を実現しました。新配合軟質樹脂を芯材に、特殊ステンレス箔を外観に採用し、直立性を向上させることで曲面から直線への連続施工が可能になりました。
- ・ 30mと10mの長尺ロールタイプを標準規格品としてご用意しています。継ぎ目の少ない美しい施工を実現します。ステンレスでありながら自由に曲がるため、曲面貼りも簡単です。
- ・ ホームセンターなどで一般に入手できる汎用性のある接着剤でも施工できます。推奨接着剤については表記をご確認ください。
- ・ 長尺ロールタイプは、ロール状にしてコンパクトなダンボール箱に収まるため、宅配便による配送や、エレベーターを用いた施工現場までの輸送も可能です。運搬効率がアップいたします。
- ・ ヤク物は、予め真ん中に折り線となるVミゾが付いています。(端から50cmの位置)

### ご注意

- ・ 屋内でご使用ください。[屋内仕様]
- ・ 水まわりでのご使用は避けてください。
- ・ 周囲温度が適正温度範囲(-10℃~60℃)外の場所や多湿となる環境下では使用・保管しないでください。
- ・ 下地の表面が平滑でない場合は、外観に影響が出る場合がありますため下地を調整してください。
- ・ 保管時は、必ず平置きにして保管してください。
- ・ ハサミでのカットは、断面が変形する場合がございますので適しません。
- ・ カッターナイフでのカットや溝加工は、けがをする恐れがあるので避けてください。

### 取付下地別 推奨接着剤

	プラスターボード (基材:紙・布)	塩ビ壁紙 <sup>*1</sup> (基材:軟質塩ビ)	化粧合板 <sup>*2</sup> (基材:ポリエステル・メラミン)	木・ハードボード
無溶剤系	コニシ(株)製 コニシPX2000、コニシPX8000		セメダイン(株)製 SG-1(R)、(SG-1L)、PM165-R(X)	
溶剤系	コニシ(株)製 コニシG103		セメダイン(株)製 540	

※1 エンボス仕上げの壁紙は接着施工できません。 ※2 化粧合板の仕上げによっては接着強さが足りない場合があります。化粧合板メーカーにお問い合わせください。

商品番号	商品名	価格	材質	仕上げ	サイズ			入数	梱包重量	単位
					H	L	t			
・457-190	メタカラー ワンライン 60×2 グレー 30m巻	1巻 ・55,670	SUS304L改質材・軟質塩ビ改質樹脂	ヘアライン	60	30m	2	1	7kg	巻
・457-191	〃 〃 〃 10m巻	〃 ・20,390		〃	60	10m	2	1	3kg	〃
・457-192	〃 〃 75×2 グレー 30m巻	〃 ・67,510		〃	75	30m	2	1	9kg	〃
・457-193	〃 〃 〃 10m巻	〃 ・24,860		〃	75	10m	2	1	4kg	〃
・457-194	〃 〃 100×2 グレー 30m巻	〃 ・83,430		〃	100	30m	2	1	12kg	〃
・457-195	〃 〃 〃 10m巻	〃 ・30,570		〃	100	10m	2	1	5kg	〃
・457-196	メタカラー ヤクワンライン 60グレー	1枚 ・2,300		〃	60	1000	2	20	5kg	枚
・457-197	〃 〃 75グレー	〃 ・2,820		〃	75	1000	2	20	6kg	〃
・457-198	〃 〃 100グレー	〃 ・3,460		〃	100	1000	2	20	8kg	〃